



Ginnemer Blättche

Ausgabe Nr. 33 Winterhalbjahr 2012/2013

Herausgegeben vom Ginnheimer Gewerbering e.V. – Impressum Seite 2

Wiedersehen macht Freu(n)de

Es hat dem Vorstand im Ginnheimer Gewerbering keine Ruhe gelassen. Seit Dezember 1994 lag das nützliche Blättche alle halbe Jahr in den Ginnheimer Geschäften oder in Ihrem Briefkasten. Dann hielten es viele Ginnheimer Haushalte griffbereit neben dem Telefon, bis die neue Ausgabe erschien. Anfang 2012 schien diese Zeit zu Ende.

Ihr Blättche ist wieder da

So sind Ihre Ginnheimer Geschäftsleute nun mal: sie bleiben dran, bis Sie zufrieden sein können. Und nun freuen wir uns, wenn Sie sich übers Blättche freuen. Die neue Redaktion ist (fast) die alte und berichtet aus und über den Stadtteil, zugegeben im altbackenen Layout aber dafür handgemacht.

Gern können Sie wieder den kostenlosen Service „Pinboard – Suchen und Finden“, den Veranstaltungskalender und den „Service von A bis Z“ nutzen. Für Heft 33 hat die Redaktion die Daten fast durchgängig überprüft und aktualisiert, so dass es sich lohnt, das Blättche stets zur Hand zu haben.

Haben Sie was zu verkaufen? Möchten Sie als Veranstalter Ihr Event ankündigen? Ist Ihr Geschäft nicht im „Service von A bis Z“ aufgeführt? Fehlt eine wichtige Ginnheimer Adresse, hat sich trotz aller Sorgfalt ein Fehler eingeschlichen oder hat sich eine Adresse geändert?

Das Ginnemer Blättche erscheint nur zweimal im Jahr, mehr ist nicht zu schaffen. Dafür ist unsere Homepage www.ginnheim.com (fast) immer aktuell. Da können Sie Ihre Ginnheimer Nachricht auch zeitnah veröffentlichen: Mail an service@ginnheim.com genügt.

Heft Nr. 34 erscheint vermutlich Anfang bis Mitte des 2. Quartals 2013. Die Redaktion arbeitet am Heim-Computer, und gedruckt wird das Blättche in einer Behinderten-Werkstatt – das dauert halt etwas länger als in der Schnelldruckerei. Ihre Beiträge und Zuschriften können Sie uns fortlaufend zukommen lassen, wir freuen uns drauf: per Mail an service@ginnheim.com oder per Brief. Unsere Adresse finden Sie im Impressum auf Seite 2.

Bild: Bethlehem-Gemeinde

Ihr Ginnheimer Gewerbering e.V. möchte, dass Sie sich wohl fühlen bei uns im Stadtteil. Weil Ginnheimerinnen und Ginnheimer Spaß am Feiern haben, laden wir Sie – diesmal zusammen mit der Evangelischen Bethlehemsgemeinde – ein zum stimmungsvollen

Adventsabend auf dem alten Ginnheimer Kirchplatz: Samstag, 15.12.2012

Schneefall kann bei Redaktionschluss noch nicht garantiert werden, auch wenn wir Schaufeln und Streusand bereithalten werden. Aber Weihnachtsstimmung kommt bestimmt auf am Samstag, 15.12.12, ab 17 Uhr.

Der Gewerbering baut festlich geschmückte Zelte auf. Bei wärmendem Weihnachtsfeuer gibt's dann Glühwein oder Kinderpunsch und Bratwurst mit Brötchen oder feinem, hausgebackenem Vollkornbrot und andere Leckereien.



Die Bethlehemsgemeinde sorgt für die musikalische Umrahmung des Weihnachtsmarktes. In der Adventsandacht um 17.00 Uhr in der Alten Kirche führt der Kinderchor das Adventsspiel „Kein Raum in der Herberge“ auf. Danach können Sie ab 18.00 Uhr dem Posanenchor lauschen, der auf dem Kirchplatz Advents- und Weihnachtslieder spielt.

Für dieses Festchen hat sich der Ginnheimer Gewerbering diesmal mit der evangelischen Bethlehem-Gemeinde zusammengetan. Da kommt doch echtes Ginnheimer „Wir-Gefühl“ auf.

Wenn's draußen ungemütlich ist, wärmen Erinnerungen an den vergangenen Sommer das Herz.

Heitere September-Tage

An einem Wochenende im Spätsommer 2012 saßen Ginnheimerinnen und Ginnheimer im gemütlichen Park an der Ginnheimer Hohl beisammen und labten sich an Bratwurst und Bier oder Kaffee und Hausfrauen-Kuchen, und all den Leckereien, die Vereine zu bieten hatten. Unser Audio-Spezialist Bernhard Göbel hatte kleine aber feine Bands engagiert und sorgte selbst für guten Ton. Etliche Vereine und Institutionen trugen mit dem Engagement ihrer Aktiven zum Gelingen bei.

Das Wetter meinte es gut mit den Besucherinnen und Besuchern und den Aktiven vom Ginnheimer Gewerbering, die wieder alles gegeben hatten, damit das Fest ein Erfolg wurde. So trafen sich alte und neue Ginnheimer zum Plausch und staunten, was unser kleiner Stadtteil so alles auf die Beine stellen kann. Ginnheimer Vereine zeigten ihr Können, man lernte sich kennen und schätzen.

Nun wird diskutiert, was der Gewerbering Ihnen im Jahr 2013 bieten kann: Gemütliche Hocketse im Park, Gewerbeschau beim TSV oder Straßenfest mit Buden? Lassen Sie sich überraschen und feiern Sie dann mit! Der nächste Sommer kommt bestimmt.

Und wenn Sie mithelfen wollen: wir brauchen Sie dringend! Es sind ganz überschaubare Teil-Aufgaben, die Sie im Rahmen Ihrer Möglichkeiten übernehmen können, um zum Gelingen des Ganzen beizutragen. Wir wären z.B. schon dankbar, wenn jemand sich zu traut, die Plakate zu kleben oder im Stadtteil zu verteilen und nach dem Fest wieder einzusammeln. Bitte melden Sie sich beim Organisationsteam, z.B. bei Architektin Sabine Koroschetz, Tel. 40563595 oder beim Vereinsvorsitzenden Patrick Zisch / TronicDesign, Tel. 952199.

Viel Spaß beim Lesen und einen guten Start ins Jahr 2013 wünschen Ihnen die Mitglieder des Ginnheimer Gewerbering e.V., die Redakteurin und die REHA-Druckerei

Lesen Sie im Ginnemer Blättche Nr. 33:	
Seite	Inhalt
2	Grenzen unserer Macht
2	Neuer Wasserspielplatz am Ginnheimer Wäldchen
2	Frauen und Geld
3	It's Teatime
3	Mein Freund, der Kastanienbaum
4	Buchbesprechung „Unsere schönen neuen Kleider“
3	Ab 31.12.2014 Pflicht: Rauchmelder
3-4	3. Preis für Diesterwegschule
5	Schulweg: Mit dem Rad geht's auch
6	Der Tod kostet nicht nur das Leben
6	Plastikmüll für Archäologen?
7	Neue Kindertagesstätte für Ginnheim
7	Überhängende Sträucher und Äste
7	42 neue amtliche Stadtpläne
8-9	Die Nidda: Jahrhundertwasser oder der Weg als Ziel
9	Saisonware - Warensaison
10	Lesepatenschaft auch in Ginnheim
10	Neu aufgelegt: „Denkmalschutz und Denkmalpflege“
11	Gedicht von E. Adelman: Zum Jahreswechsel
11	Einsatzbereitschaft
12	Bebauungsplan geändert
13	Veranstaltungskalender bis Sommer 2013
13	Pinnwand: Suchen und Finden
14	Regelmäßige Veranstaltungen
14	Das Butterbrotpapier
15	Wichtige Adressen / Ärzte in Ginnheim
16	Vereine und Treffen in Ginnheim
17-20	Kompetenz in Ihrer Nähe: Service von A bis Z

Impressum

Herausgeber: Ginnheimer Gewerbering e.V.
 service@ginnheim.com
 www.ginnheim.com

Redaktion: F. Linder (fl) Tel. 95158424
 Reda-Team: Patrick Zisch, TronicDesign, T.95219995
 Layout / Satz: F. Linder
 Druck: REHA-Werkstatt Rödelheim, T. 9074980
 Auflage: 11.000 Stück

Anzeigen, Veranstaltungstermine und kostenlose Kleinanzeigen können Sie gern auch auf der Homepage des Ginnheimer Gewerberings e.V. www.ginnheim.com veröffentlichen.

Auch Ergänzungs-/Änderungswünsche zum Service von A-Z erbitten wir per E-Mail an service@ginnheim.com.

Für eingesandte Manuskripte behalten wir uns Kürzungen vor, es besteht kein Anspruch auf Veröffentlichung. Gekennzeichnete Artikel geben nicht unbedingt die Meinung des Redaktionsteams wieder. Nachdruck, auch auszugsweise, nur mit Genehmigung der Redaktion.

Alle Ginnheimer Gewerbetreibende sind herzlich zur Mitgliedschaft im Ginnheimer Gewerbering e.V. eingeladen. Informationen beim 1. Vorsitzenden Patrick Zisch, TronicDesign, Kurhessenstr. 115, 60431 F-Ginnheim, Tel. 95219995, oder über service@ginnheim.com - www.ginnheim.com.



Die Grenzen unserer Macht

Jeder Schuljunge kann einen Floh töten. Aber alle Mitglieder sämtlicher Akademien der Welt können keinen Floh herstellen. (Voltaire, franz. Schriftsteller und Philosoph, 1694-1778)
 Bild: Wikipedia

Ganz neu: Wasserspielplatz beim Ginnheimer Wäldchen



Bild: Freya Linder

Das Grünflächenamt hat mit dem Bau eines neuen Wasserspielplatzes im Volkspark Niddatal begonnen. Das circa 400 Quadratmeter große Sprühfeld bekommt einen Wasserfall, Sprüh- und Sprudelsteine, Geysire aus Naturstein und eine Spritzpumpe. Verschiedene Hüpfoller laden zusätzlich zum Spielen ein. Der alte Wasserspielplatz an der Hausener Terrasse musste wegen veralteter Technik geschlossen werden. Am Spielplatz Ginnheimer Wäldchen sind bereits ein häufig besuchter Spielplatz, eine Skateranlage und Vereinssportplätze.

Im Sommer 2012 ließ das Grünflächenamt das Sprühfeld des neuen Wasserspielplatzes mit wasserundurchlässigem Beton abdichten. Anschließend wurden die Wasserspielelemente zusammen mit der Aufbereitungstechnik eingebaut. Im kommenden Frühjahr steht der Wasserspielplatz dann allen Kindern als neue Attraktion zur Verfügung. Das Foto stammt von Oktober 2012, damit Kinder sich jetzt schon drauf freuen können.



Frauen und Geld ...

Klagt der Ehemann seinem Freund: „Meine Frau verlangt dauernd Geld von mir. Heute früh hat sie welches gewollt, heute Mittag, und heute Abend schon wieder.“ – „Ja, was macht sie denn mit dem vielen Geld?“ – „Keine Ahnung, ich hab' ihr keins gegeben.“



**Medi
Centrum
Apotheke**

Wilhelm-Epstein-Str. 2
60431 Frankfurt/M.
Tel. 069-530 539 62
www.MedCentrumApotheke.de





Bitte Fragen Sie uns nach unserer Kundenkarte.
Gültig für beide Apotheken



**FALKEN
APOTHEKE**

Ginnheimer Landstr. 125
60431 Frankfurt/M.
Tel. 069-53 15 52
www.falken-apotheke-frankfurt.de



It's Teatime

Ein gemütlicher Abend zu Hause mit einer Tasse Tee, das passt in diese Jahreszeit. Ob als Schwarztee, als Grüntee oder auch als Frucht- und Kräutertee-Mischung getrunken, eine Tasse Tee steigert das Wohlbefinden. Das wussten bereits die Chinesen, die den Tee im vierten Jahrhundert zuerst als Arzneimittel einsetzten, später wurde er auch zum Genussmittel. Als die Heimat des Tees gelten Assam und Bengalen. Während Kaffeegenuss erst ab dem 15. Jahrhundert in Arabien nachweisbar ist, kennt man Tee in Europa bereits ab dem 16. Jahrhundert.

Schwarztee und Co.

Geerntet werden Blätter und Blattknospen noch nicht blühender Pflanzen. Für den Schwarztee welken die frischen Blätter 24 Stunden auf Hülden. Danach werden sie „gerollt“, unter Tüchern zusammengehäuft und einige Stunden fermentiert. Hierbei wird durch Gärung das Tein freigesetzt. Grünen Tee erhält man durch Erhitzen der frischen Blätter in eisernen Pfannen und einer verkürzten Gärung. Dadurch bleibt das typische Aroma des Grüntees bestehen.

Kräuter- und Früchtetees bestehen entweder aus Blättern, Wurzeln oder auch Knospen und Früchten einer bestimmten Pflanze. Üblicherweise werden sie zu Heilzwecken eingesetzt. Kamillentee ist bei Magen-/Darmverstimmung, Brennnessel zur Entschlackung des Körpers wohlbekannt.

Seine Wirkung

Dass Tee nerven- und herzanregend ist, daran besteht kein Zweifel. Schließlich setzt die Gärung das Tein und andere Alkaloide frei, die in ihrer Wirkung mit Koffein vergleichbar sind. Weiterhin wirkt Tee durch seinen Gerbsäuregehalt zusammenziehend und hilft damit, zum Beispiel einen Darmkatarrh zu heilen. Jeder kennt eine weitere gute Eigenschaft des Teegetranks, er ist harntreibend.

Allerdings heißt es auch beim Tee „in Maßen genießen“. Zuviel Schwarztee überreizt die Nerven und kann zu Schlaflosigkeit führen. Bei Kräutertees hingegen werden für das spezielle Krankheitsbild ausgesuchte Arzneipflanzen und Mischungen eingesetzt, die – ebenfalls in Maßen genossen – unschädlich sind.

Die Zubereitung

Auch durch ihre Zubereitung unterscheiden sich die verschiedenen Teesorten. Schwarz- oder Grüntees dürfen nie zu lange ziehen. Eine anregende Wirkung erhalten sie, wenn Sie den Tee 3 Minuten im frisch überbrühten Wasser verweilen lassen. Möchten Sie lieber eine entspannende Wirkung, sind 5 Minuten angebracht. Früchte- oder Kräutertees dagegen müssen oft bis zu 15 Minuten ziehen, bevor sie ihre Wirkung entfalten. Kaufen Sie getrocknete Kräuter am besten in der Apotheke, dann können Sie sicher sein, dass diese rein sind und nicht mit chemischen Zusätzen behandelt wurden oder – noch schlimmer – Pestizide beim Anbau der Kräuter Rückstände hinterlassen haben.

Ihre Apotheke hält ein reichhaltiges Angebot für Sie bereit. Wir beraten Sie über den richtigen Teegetränk gerne weiter. Wir wünschen Ihnen „Happy Teatime“.

Barbara Braun-Ottes, Falken Apotheke
Fachapothekerin für Offizinpharmazie

Mein Freund, der Kastanienbaum

Wenn einer Ihrer guten Nachbarn ein Kastanienbaum ist, dann helfen Sie ihm sicher gern. Kehren Sie einfach das unterm Baum liegende Laub zusammen und werfen es in Ihre Mülltonne. Noch bis zum Neuaustrieb der jungen Blätter im Frühjahr nützt das gegen den Angriff der fiesen Miniermotte, die schon im Sommer das schöne Kastanienlaub zum Welken bringt.

Um Gutes zu tun, müssen Sie nicht unbedingt auf die Profis von der Stadtreinigung warten.

	dipl.-ing.
	sabine koroschetz
	architektin
modernisierung	wilhelm-epstein-str. 29
anbau - umbau - neubau	tel. 40 56 35 95
planung - ausschreibung - bauüberwachung	fax 40 56 35 96
energieausweise	e-mail info@koroschetz.eu www.koroschetz.eu

	AUTOCENTER KECK Markus Keck Kfz. Techniker Meister	
Tankstelle • Wagenpflege • Kfz.-Instandsetzung aller Art DEKRA Prüfstützpunkt • Reifenservice • Autoglas Backshop • Vermietung von Kleintransportern		
Kuhresenstrasse 111-113 • 60431 Frankfurt am Main Tel. 069 - 51 21 31 • autocenter.keck@t-online.de Mo.-Fr. 6:30 - 20:30 • Sa. 7:00 - 20:00 • Sonn- u. Feiertags 8:00 - 14:00 Uhr		




Hügelstraße 191
60431 Frankfurt am Main
www.obert-baumdienst.de

Inh. Stefan Müller

- Fachbetrieb seit 1986
- Baumpflege
- Baumfällung
- Rodung
- Neupflanzung
- Pflasterarbeiten
- Steinarbeiten aller Art

Tel. 069 / 51 90 91
Fax 069 / 51 76 70

• Staatlich geprüfte Fachagrarwirte für Baumpflege & Baumsanierung

	BRÜCKMANN BEDACHUNG
BEDACHUNGEN - DACHSPENGLEREI - GERÜSTBAU	
OB STEIL, OB FLACH - WIR STEIGEN IHNEN AUFS DACH	
FÜLLERSTR. 51 HB@BEDACHUNGSPROFI.DE	TEL. 51 48 39 FAX 51 79 35

Bettenstudio dormiCIEL



- BETTEN
- Beratung
- Qualität
- Service
- SEIT 1989

Betten - Matratzen - Schlafsysteme
www.dormiciel.de

Raimundstr. 27 - (gegenüber Glas-Link) - Tel. 53 32 53

Blumenfachgeschäft

Ginnheimer Landstraße 97
60487 Frankfurt/Main
Tel. 51 86 97
Fax 53 43 86



... zeitgerechte Floristik
und
Dekorationen

BUCHHANDLUNG



ILSE KLINGLER

Ginnheimer Hohl 31
buchhandlung-klingler@t-online.de
Tel. + Fax 52 31 37

Geöffnet: Mo.-Fr. 9-13 + 15-18.30, Sa. 10-13 Uhr

D.I.T.Z. DIE IT ZENTRALE

Ihr Partner für Soft- Hardware und Netzwerktechnik
Ginnheimer Landstr. 204 - 60431 Frankfurt

Tel: 069-58609610  www.itzentrale.de

Verkauf, Reparatur und Beratung...



GEBÄUDE TECHNIK
Fachbetrieb

Meisterbetrieb

Beratung - Planung - Ausführung

Elektroinstallationen + Sprechanlagen + EDV - Netzwerke
Kundendienst + 24h Notdienst
Telefonanlagen/ISDN - Wir sind zertifizierter Agfeo Partner

August - Scheidel - Str.23 60431 Frankfurt am Main

Tel: 069/95117155 Fax: 069/95109039

www.elektrotechnik-reitz.de info@elektrotechnik-reitz.de

TronicDesign GmbH Staatlich zugel. Energieberatung intelligente Elektroausstattung

sicher
komfortabel
energiesparend
ökologisch

Energieberatung und
Energiepass

Elektroplanung und Installation

Sicherheit: integrierte Alarmanlage
Komfort: Zentrale Licht- und Rollladensteuerung
Gesundheit: geringere Elektrosmog Belastung

PC-Netzwerkplanung und Installation
Computerservice

Kurhessenstrasse 115
60431 Frankfurt/Ginnheim

Tel.: 069 / 95 21 99 95
www.tronicdesign.de

Für Sie gelesen:

'Unsere schönen neuen Kleider'

(fl) In Ingo Schulzes Büchlein wird erfrischend gegen den Strich gedacht: statt „marktkonformer Demokratie“ (O-Ton unserer Kanzlerin) sollten es besser demokratiekonforme Märkte sein. Ingo Schulze meint, dass Arbeitnehmer in Wirklichkeit ihre Arbeit *geben*, während Arbeitgeber sie *nehmen*. Dann sind da noch ein paar erstaunliche Dinge aufgedeckt. Etwa, dass in Ministerien auch Fachbeamte arbeiten, die auf der Lohnliste von Unternehmen stehen, deren Geschäftsbereich just in das jeweilige Fach fällt (ein Schelm, der Böses dabei denkt). Am Ende steht der Kaiser ganz ohne Kleider da, wie im Märchen von Hans-Christian Andersen. Leichte Lese Kost, regt zum Nachdenken an.

Hanser-Verlag, 80 Seiten, € 10,- bei
Buchhandlung Klingler, Ginnheimer Hohl 31

Ab 31.12.2014 Pflicht: Rauchmelder

Sie sollten nicht bis zum letzten Tag warten. Rauchmelder können jederzeit Leben retten. Ab Ende 2014 müssen die Geräte nach der Hessischen Bauordnung §13 mindestens in Schlafzimmern, Fluren und allen Räumen installiert sein, die als Fluchtweg dienen. Das trifft Vermieter und Eigentümer. Mieter müssen das Anbringen und die jährliche Wartung dulden - und über die Umlagenabrechnung bezahlen.

Wer macht's? Billig-Geräte vom Baumarkt können teuer werden, wenn sie kein Prüfzeichen haben oder nur eingeschränkt funktionieren. Markenhersteller bieten inzwischen Lithium-Langzeitbatterien an, die bis zu 10 Jahre lang den Batteriewechsel ersparen. Besser einmal vom Fachmann richtig beraten und anbringen lassen und dann ruhig schlafen können!

Patrick Zisch, TronicDesign

3. Preis für die Diesterwegschule Grundschulwettbewerb 'Wir laufen zur Schule'

(pia) Rund 50 Tonnen Kohlendioxid (CO₂) haben die Frankfurter Schüler, die an der Aktion "Wir laufen zur Schule" teilgenommen haben, ihrer Umwelt erspart. Damit wurde der Vorjahreswert von 40 Tonnen deutlich übertroffen. „Dieser beeindruckende Wert zeigt, dass auch schon Grundschüler ihren Beitrag zum Klimaschutz leisten können“, sagte Verkehrsdezernent Stefan Majer, der im Römer das große Engagement der 16 beteiligten Grundschulen würdigte. Zugewogen war auch das Maskottchen der Kampagne, der Grünschnabelpinguin, der als bedrohter Artgenosse auf die Bedeutung des Klimaschutzes hinweist.

Insgesamt über 3600 Schüler haben teilgenommen und unter Anleitung von Lehrern und Eltern einen Teil ihrer Schulwege regelmäßig zu Fuß zurückgelegt. Manche Schüler waren so angespornt, dass sie täglich auf den gewohnten Elternfahrdienst verzichteten. Auch Kinder mit einer längeren Anfahrt konnten teilnehmen, indem sie nicht wie üblich am Schultor abgesetzt wurden, sondern den Schulweg zu Fuß an einem der Treffpunkte zum gemeinsamen Loslaufen fortsetzten.

Die CO₂-Einsparung von über 50 Tonnen beruht auf der Annahme, dass die Hälfte der Schüler schon vor Beginn der Kampagne zu Fuß zur Schule gelaufen ist, die anderen aber mindestens einmal pro Woche einen Schulweg von zwei Kilometern, in den ca. 40 Wochen des Schuljahres also rund 288.000 Kilometer gelaufen sind. 1800 Schüler x 4 Kilometer (2 Kilometer hin + 2 Kilometer zurück) x 40 Wochen = 288.000 km. Damit sparten sie rund 23.000 Liter Benzin (Durchschnittsverbrauch 8 Liter/100 Kilometer) und damit 53.590 Kilogramm CO₂ (pro Liter Normalbenzin werden 2,33 Kilogramm CO₂ freigesetzt).



Der dritte Preis (500 Euro) ging an die Diesterwegschule

in Ginnheim. Insgesamt liefen hier 310 Schüler an über 20 Tagen zu Fuß, bis alle Stempelkarten gefüllt waren. Am so genannten „Green Day“ kamen alle Schüler in grün, und eine Modenschau zur Verkehrssicherheit erleichterte die Kleiderwahl. Die eine oder andere Familie konnte nachhaltig zum Laufen umgestimmt werden. Bis heute werden die Eltern angesprochen, die ihre Kinder bis vor die Schultür fahren. Als Kompromiss und zur Vermeidung von Unfällen vor der Schule sollte zumindest ein Teil des Schulweges zu Fuß erfolgen. Der erste Preis ging übrigens an die Albert-Schweitzer-Schule in Berkersheim, der zweite an die Schwanheimer Minna-Specht-Schule.

traffiQ-Projektleiter Dr. Johannes Theißen würdigte das Engagement der Lehrer, das so viele Schüler zur Teilnahme motivieren konnte: „Ich hoffe, dass die heute prämierten Schulen noch viele weitere zum Mitmachen anregen, denn hier kann kindgerecht und gesundheitsfördernd ein wichtiger Beitrag zum Umweltschutz geleistet werden“. Ziel sei der Kampagne es, dass das selbstverständlich werde und alle Frankfurter Grundschulen mitmachten. Nicht ganz ohne Eigennutz für die Nahverkehrsgesellschaft, denn wer heute als Kind lernt, sich unabhängig vom Auto zu bewegen, benutzt morgen vermehrt Bus und Bahn.

Info: traffiQ, Tel. 069/212-26893, Klaus Linek

Schulweg: Mit dem Rad geht's auch

Das Leben ist komplex, und auch die Frage, ob man Grundschulkindern die Fahrt mit dem Rad zur Schule erlauben darf, lässt sich nicht pauschal mit Ja oder Nein beantworten. Caspar Gebel, Autor des Familien-Fahrrad-Buchs und Vater zweier Grundschulkindern empfiehlt, die Situation der eigenen Kinder als Entscheidungsgrundlage heranzuziehen.

Ralf Puslat, Geschäftsführer des Kinderfahrzeugherstellers Puky: „Gerade bei den mobilen urbanen Familien gehört das Laufrad für den Nachwuchs mittlerweile zum Standard“. „Und durch das Laufrad sind viele Kinder als Radfahrer im Grundschulalter motorisch deutlich fitter als noch vor ein paar Jahren“. Dieser Lernprozess beginnt übrigens schon lange vor dem eigenen Laufrad, Roller oder Rutscher. „Bereits ausgiebige Bewegungsmöglichkeiten im Krabbelkind- und Kleinkindalter sowie das regelmäßige Mitfahren im Kinderanhänger schulen alle Sinne und leisten damit einen unabdingbaren Beitrag für die Verkehrsfähigkeit von Kindern.“

Auch Interessenverbände uneins

Der Allgemeine Deutsche Automobil-Club (ADAC) argumentiert eher gegen die Fahrt mit dem Rad zur Grundschule und rät, den Weg zu Fuß oder im Bus zurückzulegen.

Dem gegenüber empfiehlt der Bundesgeschäftsführer des Allgemeinen Deutschen Fahrrad-Club e. V. Eltern, Kinder mit dem Rad zur Schule fahren zu lassen, weil das Selbständigkeit und körperliche Entwicklung fördere. Er fasst zusammen: „Rechtlich gesehen dürfen Kinder in jedem Alter, also auch im Grundschulalter, zur Schule radeln. Kein Lehrer oder Schulleiter kann ihnen das verbieten.“ Gleichzeitig appelliert er an die Eltern, dafür zu sorgen, „dass das Kind einen sicheren Weg wählt und die Gefahrenstellen kennt und mit ihnen umgehen kann.“ In diesem Zusammenhang weist er auch auf die Verantwortung der Städte und Kommunen hin, für eine Infrastruktur zu sorgen, in der auch Fahranfänger sicher unterwegs seien.



Empfehlungen aus Brüssel

Auf die Frage, wie gefährlich der Weg zur Schule mit dem Rad aktuell sei, wird darauf hingewiesen, dass Kinder bis acht Jahren auf dem in der Regel deutlich sichereren Bürgersteig fahren

müssen, und dass Kinder bis zehn Jahre dort fahren **dürfen**.

Wer älter ist als 10 Jahre, darf das nicht mehr.

Kinder sollten möglichst früh mit dem Radfahren Lernen beginnen und das Rad mit Hilfe ihrer Eltern in ihre Mobilität integrieren.

Fahrradhaus Wagner

Seit 1929 Ihr Fahrradspezialist in Ginnheim
Wooogstraße 21 - 60431 Frankfurt-Ginnheim
Tel.: 069-95294844 - Fax: 069-95294856
Mail: info@fahrradwagner.de
Web: www.fahrradwagner.de

Unsere Öffnungszeiten:
Montag - Freitag: 9:00 - 12:00 Uhr
15:00 - 18:30 Uhr
Mittwoch Nachmittag geschlossen
Samstag: 9:00 - 13:00 Uhr

WINORA
STAIGER
HAIBIHE
CONTOURA

VICTORIA
e.Bikes
ride a smile.
e.Bikes by Winora

Mehr Volumen
Mehr Farbe
Mehr Pflege

Salon Dule

Salon Djurdjevic
Ginnheimer Landstr. 131
Telefon 53 25 23
Di., Do., Fr. 8-18 Uhr
Mi. 8-13, Sa. 7-13 Uhr



haar genau.

Friseur & Nagelstudio

Gül Beceren, Stylistin
Ginnheimer Landstr. 173
60431 Frankfurt am Main
Telefon 069 - 52 32 39

Öffnungszeiten:
Montag 09:30 bis 18:00 Uhr
Di bis Fr 09:30 bis 19:00 Uhr
Samstag 09:00 bis 15:00 Uhr

Strähne, Schneiden, Föhnen € **59.-**

FRISEUR SALON HAMMERSCHMIDT

Barbara Drenda
Master Stylistin
Tel. 0 69 - 53 38 93

Ginnheimer Landstraße 164 - 60431 Frankfurt am Main

Christa's Kosmetik Studio
Kosmetik,
Maniküre und mehr...
Tel. 0 69 - 53 86 87

Frisör Matteo

Kurhessenstraße 164
Telefon 52 51 57



☎ 50 69 92 62

DIREKTBESTATTER

Frankfurt am Main

Direktbestatter GmbH
Ginnheimer Landstraße 109 · 60431 Frankfurt
frankfurt@direktbestatter.de
www.direktbestatter.de



kompetent – wertschätzend – professionell

DAUER
GRAB
PFLEGE

Paizdzior

Gärtnerei & Grabpflege

Tel. + Fax 069 - 52 51 55 • Ginnheimer Landstr. 66 • 60487 Frankfurt

- Grabanlagen
- Dauergrabpflege
- Saisonblumen
- Gemüse und Gewürze
- Überwinterung
- Lieferservice
- Fachberatung
- Zimmerpflanzen

Pflanzen, kaufen wo's wächst!



AGAPLESION
MARKUS KRANKENHAUS

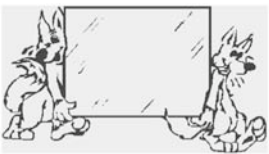


Informationen rund ums Thema Medizin aus erster Hand – die PATIENTENAKADEMIE des AGAPLESION MARKUS KRANKENHAUS.

PATIENTENAKADEMIE

www.fdk.info

GLAS-LINK



Glasschleiferei-Tischplatten-Spiegel
Spiegelwände-Profilbauglas-Glasbau
Ganzglastüren-Alu-, Holz-, Kunststoff-
Fenster-Bildereinrahmung
jetzt auch: feine Facettenschliffe

ISOLIERGLAS-AUSTAUSCH

Autoverglasung-Fassadenbau

F-Ginnheim, Raimundstr. 24

Tel. 9 70 70 70

www.glas-link.de - Fax 97 07 07 20



HNO - Praxis im Markus - Krankenhaus

Dr. med. Eva Wunder
Dr. med. Matthias Reidt
Dr. med. Alexander Nuskowski

Frankfurter
Diakonie-Kliniken

Fachärzte für Hals-Nasen-Ohrenheilkunde | Spezielle HNO-Chirurgie | Belegärzte

- Ambulante und stationäre Operationen
- Laserbehandlung
- Akupunktur
- Infusionen
- Sauerstofftherapie
- Spezifische Immuntherapie, Allergien
- Hörstörungen, Tinnitus, Schwindel
- Hörscreening bei Neugeborenen und Kleinkindern
- Schnarchen und Schlafapnoestörungen
- Stimm- und Sprachstörungen
- Riech- und Geschmacksstörungen

Wilhelm-Epstein Straße 2 | 60431 Frankfurt

Tel.: 069 - 58 60 4444 | www.hno-praxis-markuskrankenhaus.de

Der Tod kostet nicht nur das Leben

Jeder weiß, dass der Tod zum Leben dazugehört. Trotzdem sind Angehörige meist völlig ratlos, wenn ein Mensch verstirbt. Dann stellt sich zu allem Schmerz auch die Frage: was ist jetzt zu tun, was gehört zur Bestattung dazu – und was kostet das? Eine würdevolle Beerdigung sollte keine Frage des Preises sein, ist der Leitgedanke der Direktbestatter.

Bestattung zum Festpreis bedeutet, dass alle erforderlichen Serviceleistungen ohne Zusatzkosten enthalten sind. Bestattungsrelevant sind Überführungen, Sarg und Wäsche, Einbetten und das Einholen der für die Bestattung erforderlichen behördlichen Genehmigungen und die entsprechenden Beurkundungen.

Im Vorfeld können Sie auf der Homepage „Der Direktbestatter“ mittels Kostenrechner ganz individuell zusammenstellen, welche Leistungsmodule Sie buchen möchten, und was Sie selbst erledigen können. Individuell wählbare Zusatzleistungen wie z.B. Organisation und Ausgestaltung der Trauerfeier, die Gestaltung von Anzeigen und Trauerkarten sowie die notwendigen Abmeldungen von Rente und Krankenkasse können zu einem Aufpreis zugebucht werden. Natürlich können Sie sich auch persönlich und unverbindlich informieren – aber wer beschäftigt sich schon mit dem Thema, bevor es nötig ist.

Frau Petra Seipp, Geschäftsführerin „Der Direktbestatter GmbH“ betont: „seit über 10 Jahren unterstützen wir Angehörige im Trauerfall. Dabei richten wir unser besonderes Augenmerk auf Menschen, die ihre geliebten Angehörigen würdig beerdigen wollen, dabei aber gleichzeitig kostenbewusst handeln müssen.“ Damit wirkt der Direktbestatter dem Trend der Discount-Bestattungen entgegen.

Seit Januar 2012 befinden sich die Beratungsräume der Direktbestatter GmbH in der Ginnheimer Landstraße 109. Zu den Leistungen des Bestatters kommen die Gebühren der jeweiligen Bestattungsgemeinde hinzu, z.B. Grabkosten, Beisetzung, Trauerhallenmiete.

Leoni Heister, Direktbestatter GmbH, www.direktbestatter.de.

Plastikmüll für Archäologen?

(fl) Eine Plastiktüte wird im Durchschnitt eine halbe Stunde lang benutzt. Nach ihrem Gebrauch bleibt sie bis zu 400 Jahre auf der Erde zurück, wenn Sie nicht verbrannt oder fachgerecht recycelt wird. Der Verwendungszweck wird Archäologen keine Rätsel aufgeben – es sei denn, man wundert sich, warum wir so verschwenderisch mit den Schätzen unserer Erde waren.

Schon wenn Sie einen gebrauchten Plastikbeutel zum Einkaufen mitnehmen, reduzieren Sie Ihren persönlichen Verbrauch um die Hälfte! Das hält so ein Ding mehrfach aus und ist dann noch gut genug als Müllbeutel. Kompostierbare Plastiktüten aus Maisstärke lösen das Problem nur teilweise, der Rohstoff ist eigentlich ein Nahrungsmittel.

Wegwerfwindeln bis 2312

Übrigens: auch die modernen supertrockenen Baby-Windeln brauchen als Wegwerfartikel auf Mülldeponien mindestens 300 Jahre bis sie zerfallen. Eine lange Zeit für so ein kleines Geschöpf! Bei dem hohen Komfort dieser Höschchen haben Kinder keine Eile mit Trockenwerden.

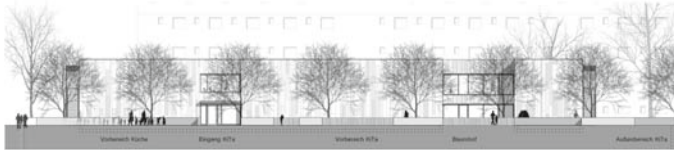
Bis dahin braucht ein Baby ungefähr 10.000 Windeln. Das sind ca. 250 Packungen, also zusammen etliche Kubikmeter, die nach wenigen Stunden Gebrauch im Hausmüll landen.

Die Redakteurin hatte in den 1960er Jahren für diesen Zweck ein Schrankfach, in dem ungefähr 30 frisch gewaschene Mullwindeln, Dreiecks- und Molton-Einschlagtücher bis zum Gebrauch lagerten, die Umlaufgeschwindigkeit war natürlich hoch. Das „Baby“ ist jetzt 46 Jahre alt und bei guter Gesundheit.



Neue Kindertagesstätte für Ginnheim

(pia/fl) In der Raimundstraße 108 entsteht eine Tagesstätte für sechs Gruppen mit insgesamt 60 Betreuungsplätzen für Kinder unter drei Jahren. Das Gebäude im Passivhaus-Standard soll 2014 fertig sein und ist nach Bedarf auch für andere Altersgruppen geeignet. Das Dezernat für Bildung und Frauen veranschlagt Kosten von über 7 Mio. €. Träger wird die AWO (Arbeiterwohlfahrt). Je nach Baufortschritt sind Anmeldungen ca. ab Sommer 2013 möglich. Ein Bild dürfen wir schon betrachten:



www.2-architekten.com
Entwurf einer 2-geschossigen Kindertagesstätte mit 3 Spielplätzen
Ginnheim, Frankfurt/Main
www.2-architekten.com

„Je älter ich werde, umso mehr schätze ich die kurzen Wege im Stadtteil.“

Berufstätige Ginnheimerin im Gespräch mit der Redaktion

Überhängende Sträucher und Äste

(pia) Bürger klagen zu jeder Jahreszeit beim Amt für Straßenbau und Erschließung über tief hängende Äste von Bäumen und Zweige von Sträuchern, die in den Geh- oder Radweg beziehungsweise in die Fahrbahn hineinragen. Auch in Ginnheim ärgern solche Äste Fußgängerinnen und Fußgänger, wenn sie hintereinander laufen oder auf die Fahrbahn ausweichen müssen, um z.B. bei Regen nicht nass zu werden.

Das Amt für Straßenbau und Erschließung erinnert alle Grundstücksbesitzer an ihre im Hessischen Straßengesetz und im BGB verankerte Pflicht, im Rahmen der Verkehrssicherheit und der Gefahrenabwehr überhängende Pflanzen bis zur Grundstücksgrenze zurück zu schneiden. Das Amt weist auch auf evtl. Schadenshaftung in Verbindung mit einer Geldbuße bei Unfällen durch Verkehrs behindernden Bewuchs hin.

Wenn Äste und Zweige in die Fahrbahn hineinragen, ist eine lichte Höhe von mind. 4,50 Meter einzuhalten. Über Geh- und Radwegen sind Büsche und Bäume bis zu einer lichten Höhe von 2,50 Meter auszuschneiden. Außerdem ist zu beachten, dass Verkehrszeichen, Straßennamen- und Hausnummernschilder sowie Straßenleuchten nicht durch Büsche und Bäume verdeckt werden. Das Amt kann notfalls diese Arbeiten ersatzweise auf Kosten der Grundstückseigentümer vornehmen lassen.

42 neue amtliche Stadtteilpläne

(pia) Wissen Sie immer, in welchem Stadtteil Sie sich befinden?

Das Stadtvermessungsamt hat 42 Stadtteilpläne neu herausgegeben, die nicht nur die Abgrenzung des jeweiligen Stadtteils klar zeigen. Im DIN A3-Format werden alle Straßen sowie die wichtigsten öffentlichen Einrichtungen und Sehenswürdigkeiten dargestellt, dazu alle Linien und Haltestellen des öffentlichen Nahverkehrs und Richtungspfeile der Einbahnstraßen. So lässt sich schnell erfassen, wie weit es von der eigenen Haustür zur nächsten Haltestelle ist, oder wie ein Ort mit dem Auto erreicht werden kann.

Übersichtlich sind alle Kinderbetreuungseinrichtungen – unterschieden nach Krippe, Kindergarten und Hort – mittels Signaturen in der Karte eingetragen und auf der Rückseite aufgelistet, genauso wie die Schulen unter Nennung der Schulart.

Die Stadtteilpläne sind für € 2,50 pro Stück erhältlich im Service-Center des Stadtvermessungsamtes, Kurt-Schumacher-Str. 10, montags, dienstags, donnerstags und freitags von 8.30 bis 12.30 Uhr. Telefon 212-33326, Fax 212-31248 E-Mail: servicecenter.stadtvermessungsamt@stadt-frankfurt.de.

Kanaltechnik Fueß GmbH

Am Hochwehr 28

F - Ginnheim



Kanalbau / Kanalsanierung / Kanalreinigung

Tel. 53 09 88 44

Notdienst 0172-699 0111

Uta Wichmann

Schreib- u. Schulbedarf, Spiel- u. Tabakwaren
Zeitschriften u. Toto / Lotto, Glückwunschkarten
Photo-Post Film- und Bildagentur
Nähzubehör und Textilien

Am Schwalbenschwanz 75 - Tel. 51 15 77

Mo.-Fr. 7.30-13 + 15-18.30, Sa. 7.30-13 Uhr



Wolf-Dieter Gassmann
Staatl. gepr. Krankengymnast

Markus-Krankenhaus
Wilhelm-Epstein-Str. 4
www.physiotherapie-ffm.de



Krankengymnastik
Manuelle Therapie
Manuelle Lymphdrainage
Krankengymnastik am Gerät

Tel. 51 00 41 ☎

Alle Kassen, BG und Privat - Hausbesuche

Physiotherapie Sabine Karge-Hörchner

Praxis für Krankengymnastik
Med. Trainingstherapie
PNF, Schlingentisch
Massage, Fango
Shiatsu



und weitere Anwendungen für Ihre Gesundheit



Alle Kassen und Privat, Termine nur nach Vereinbarung
Am Mühlgarten 8, Telefon + Fax 53 34 34
www.deutsche-thera eutenakunft.de

bartelt
IMPERIAL

Fon 069-52 01 99
Fax 069-51 73 70

Küchenstudio Bartelt
Ginnheimer Landstraße 187-189
60431 Frankfurt/M
info@kuechentraeume-bartelt.de
kuechentraeume-bartelt.de

AS-METALLBAU - GELÄNDER
 ANDREAS SCHLERETH - TORE
 - ÜBERDACHUNGEN
 - TÜREN
METALLBAUMEISTER - GITTER
SCHWEISSFACHMANN - SONDERANFERTIGUNGEN

FÜLLERSTR. 58-60 - 60431 FRANKFURT a.M.
 TEL: 069-47 88 57 19 - FAX: 069 - 47 88 57 15
 MOBIL: 0172-676 55 74

www.AS-Metallbau.com

PM
 MODELLBAU
 Inh. Ingrid Möller

Ist Ihre Modelleisenbahn kaputt?
 Wir reparieren sie fachgerecht!

HO - Automodelle
 Groß- und Kleinserien
 Zurüstteile, Farben und Werkzeuge
 Fachliteratur

Ginnheimer Landstr 191-195
 Tel. 51 22 63 Fax 51 66 52
 www.pmmmodellbau.de
 info@pmmmodellbau.de

Montags bis Samstags 10-13 Uhr
 Mittwochs auch 15-18.30 Uhr
 Parkplatz im Hof

Optik
Steiper 

Öffnungszeiten: Sebastian Steiper
 Mo-Fr. 10.00-19.00 Ginnheimer Hohl 10
 Mi+Sa. 10.00-14.00 Tel.: 069 - 51 99 88
 + nach Vereinbarung Fax: 069 - 51 42 29



METZ Orthopädie Fachgeschäft GmbH

Orthopädie Schuhtechnik | Physiotherapie | Schuhmanufaktur

Wir bewegen Sie! Zum Beispiel mit:

orth. Schuhen & Einlagen nach Maß
 Krankengymnastik & Massagen
 Kompressionsstrümpfen & Bandagen
 orth. Schuhzurichtungen & Schuhreparaturen
 Bequemschuhen von Finn Comfort, Waldläufer etc.
 Fußpflege und vieles mehr

METZ Orthopädie Fachgeschäft GmbH
 Ginnheimer Landstraße 127/129 | 60431 Frankfurt
 TEL 069 532821 | www.laufensiebesser.de



Ihr Sanitätshaus im
 MediCentrum Markuskrankenhaus

Wilhelm-Epstein-Str. 2
 60431 Frankfurt
 Tel.: (069) 95 11 57 59-0



Die Nidda: Jahrhundertwasser oder der Weg als Ziel

(fl) Der kleine Fluss aus dem Vogelsberg begrenzt unsere Gemarkung im Norden, und wer um das Woher und Wohin wissen will, braucht nur den ca. 89 km langen Uferwegen zu folgen. Die Römer transportierten Handels- und Militärgüter auf der Nidda. Ginnheimer nutzen die früheren Treidelpfade für Auslauf an frischer Luft, Zählungen ergaben ca. 80 Passanten pro Stunde in beiden Richtungen. Wir wissen die Niddaau zu schätzen.

Nicht alle aber wissen, dass die Nidda seit Kaisers Zeiten in ein unnatürliches Korsett gezwängt wurde, das Vorhaben reichte zurück ins 19. Jahrhundert. Viel Geld wurde ausgegeben, damit Hochwasser und Abwasser schnell abfließen sollten. Davor hatte der mäandernde Fluss zu Zeiten der Schneeschmelze die angrenzenden Auen besucht, machte Äcker fruchtbar und fand Wochen später zurück ins Bett.

Als die Siedlungen näher an den Fluss rückten, wurde das Ufer trapezförmig modelliert, Weiden und Erlen mussten weichen, sie hätten das Wasser gebremst. Flussbiegungen wurden begradigt, die Gesamtlänge ist heute fast halbiert gegenüber dem Urzustand. Wehrstufen machten für Fische aus dem Flüsschen eine Gewässerkette ohne Wanderungsmöglichkeit. Die Landschaft verlor an Reiz. Die Selbstreinigungskraft ging verloren, die Wasserqualität der Nidda tendiert zwischen „kritisch belastet“ bis „sehr stark verschmutzt“: das früher beliebte Baden im Fluss wurde undenkbar. Trotz oder wegen der Kanalisierungsarbeiten auch im Oberlauf des Flüsschens gab es zwischen 1930 und 1970 über 160 Hochwasserlagen.

Kaum war der letzte Spatenstich an dem Jahrhundertwerk „Niddabegradigung“ getan, merkte man in den 1980er Jahren, was da angerichtet worden war. Angler, Gewässerkundige und Naturschützer trugen ihre Erkenntnisse zusammen, mussten aber „dicke Bretter bohren“. Die Nidda-Konferenz 1990 und eine EG-Richtlinie zum Gewässerhaushalt brachten die Frankfurter Stadtverordneten 1998 zum Umdenken: § 1700 wurde beschlossen, und damit der naturnahe Rückbau der Nidda zum festen Programm. Um die Grundvoraussetzung abzusichern, rechneten Behörden und Ingenieurbüros nach, was Konferenzteilnehmer wussten: sie erbrachten den hydraulischen Nachweis, dass kein in die Flussaue gebautes Haus Schaden nehmen muss – 115 cbm Wasser pro Sekunde können schadlos abfließen.

In Bad Vilbel konnten auch skeptische Zeitgenossen sehen, dass „naturnah“ schön ist und Hochwasser eher verhindert als verursacht. Auf Frankfurter Gebiet begann 1993 der erste Rückbau zwischen Berkersheim und Bonames. Die Natur holt sich innerhalb weniger Jahre zurück, was ihr gehört – wenn man sie nur lässt. Die auetypischen Arten fanden den Rückweg allein und stehen prächtig am abgeflachten Uferbogen. Wenig Einwände gab es dann 2009 um den Anschluss des 320 m langen Nidda-Altarms bei Bonames, der Anfang der 1960er Jahre durch Flussbegradigung entstanden war. Pirol und Eisvogel haben's bald gemerkt. In Rödelheim wurde 2011 im engen Flussbett als Aufstiegshilfe für Fische eine steinige Sohlrampe gebaut, durch die das Wasser auch mehr Sauerstoff und damit Reinigungskraft bekommt. Seit 2011 darf die Nidda zwischen Nied und Sossenheim ihr Bett bei Hochwasser verlassen. An dieser Flutmulde erholte sich die Flora 2012 schon gut von dem Eingriff.

Die naturnahe Umgestaltung des 1925 gebauten Höchster Wehres soll Ende 2012 fertig sein. Ein Streichwehr und das „Umgehungsgerinne“ werden im Herbst geflutet. Ein weiterer Schritt hin zur naturnahen Nidda, der auch überregionale Bedeutung hat: Das Flussgebiet des Mains wird mit dem der Nidda verbunden, zwischen den Staustufen Raunheim am Main und Sossenheim an der Nidda können sich die Fische nun frei bewegen. Als für den Eigenbetrieb Stadtentwässerung Frankfurt(SEF) zuständiger Dezernent ging Stadtrat Stein Anfang September 2012

Fortsetzung von Seite 8: Die Nidda

(fast) als Erster über den komfortablen neuen Niddasteg, der den alten Wehrsteg ersetzt. Er informierte im Beisein zahlreicher Verantwortlicher der Behörden und einiger Pressevertreter über das Großprojekt, die Redakteurin des Ginnemer Blättche war für Sie dabei.

Am linken Niddaufer wurde der Damm ein gutes Stück vom Ufer zurückverlegt, 1500 LKW-Ladungen Erde mussten bewegt werden. Für Leute zu Fuß oder per Rad wird der linke Uferweg zwar länger aber reizvoller, die entstandene wechselfeuchte Fläche kann vom Main hereindrängendes Hochwasser aufnehmen. Ein 120 m langes Streichwehr aus Steinbrocken, schräg im Flussbett, ersetzt das alte mechanische Wehr. Auf dem rechten Ufer führt der Weg wie immer zum Strandbad Höchst, der Wehrturm auf dieser Seite bleibt als Aussichtsplattform erhalten.



Bild: Freya Linder

Die Kosten für die beeindruckenden Landschaftsarbeiten halten sich in Grenzen: von den 3,7 Mio. € übernimmt das Land Hessen 1 Mio. aus dem Haushalt für Gewässerentwicklung und Hochwasserschutz. 1,2 Millionen € standen seit 1988 bereit als naturschutzrechtliche Ausgleichsmittel für die Sanierung der Deponie Monte Scherbelino im Frankfurter Stadtwald. Ein weiterer Teil der Kosten wird aus dem Ökofonds der Stadt Frankfurt am Main vorfinanziert: Durch den Umbau des Wehres werden „Biotopwertpunkte“ erwirtschaftet, die nach Abschluss der Maßnahme verkauft werden. Die Stadtentwässerung trägt die Projektsteuerung und die Wiederherstellung des Nidda-Uferweges auf. Aus dem Investitionshaushalt der Stadt Frankfurt musste lediglich der Bau der Nidda-Brücke in Höhe von 0,6 Mio. € finanziert werden. Zum Vergleich: die neue Osthafenbrücke ist mit 42 Mio. € veranschlagt.

Bis zur naturnahen Umgestaltung der verbleibenden Frankfurter Nidda-Staustufen Eschersheim, Hausen und Sossenheim wird hoffentlich nicht das 21. Jahrhundert vergehen. Zu jeder Jahreszeit ein interessantes Naherholungsziel: der Weg an der Nidda.

Informationen über das Projekt gibt es unter <http://www.stadtentwaesserung-frankfurt.de> dort in der Rubrik Baumaßnahmen/Aktuelles.

Saisonware - Warensaison

Auf den Werbebeilagen meiner Zeitung lächeln täglich schlanke Models in neuen Klamotten zu sagenhaft günstigen Preisen. Ich wäre schon froh, wenn es wieder die ehrlichen Qualitäten gäbe, die nach einem halben Jahr noch nicht verschlissen sind.

Stattdessen sind die billigen Sachen von armen Menschen produziert, denen es egal sein muss, wie lange sie halten – für Leute, denen es egal ist, wie diese Menschen ihr Leben fristen müssen.



Pflegedienst Edelweiss



Zuhause sein und zuhause bleiben können

Wir beraten Sie gerne, kompetent und unverbindlich zu allen Bereichen möglicher Unterstützung zuhause und welche finanziellen Hilfen Ihnen individuell zur Verfügung stehen.

Suse Stadler-Wöll

Guaitastrasse 17

60431 Frankfurt am Main

Tel: 069 - 46 99 20 37

Mobil: 0176-32521897

Pflegedienst Ginnheim

Michael Hansch, PDL: Lydia Brill

Ginnheimer Landstr. 131

Tel. 50 69 79 80, Fax 50 69 79 82

Mit Rat und Tat an Ihrer Seite



*Zuhause
rundum versorgt*

- pflegerische Hilfen
- hauswirtschaftliche Hilfen
- psychosoziale Hilfen
- Nachttour
- Behandlungspflege
- Pflegeberatungsbesuche
- zusätzliche Betreuungsleistungen

Unser Einzugsgebiet sind die nordwestlichen Stadtteile: Ginnheim, Dornbusch, Eschersheim, Bockenheim, Rödelheim, Westend,

KOMM ambulante Dienste e.V. - 069/9514750 - www.kommev.de
Am Eisernen Schlag 27-29 - 60431 Frankfurt/Ginnheim



jeden Sonntag
ab 5. Februar 2013
zwischen 12.00 und 13.00 Uhr
Ponyreiten.

individuelles Ferienprogramm
und vieles mehr.

Informationen auf der Homepage
www.ponyhof-schlosshecke.de

ANWALTSKANZLEI

BURGGRAF

ARBEITSRECHT & ZIVILRECHT

Am Wiesenrain 17 · D-60431 Frankfurt

Tel.: +49 (0)69-9529 8088 · Fax: +49 (0)69-9529 8089

Mobil: +49 (0)163-63 36 708

f.burggraf@ra-burggraf.de · www.ra-burggraf.de



MARIANNE OEHM

RECHTSANWÄLTIN ERBRECHT U. SENIORENRECHT
FACHANWÄLTIN FÜR FAMILIENRECHT

GINNHEIMER LANDSTR. 132 TEL. 069 / 53 09 66 80
60431 FRANKFURT A. M. FAX 069 / 53 09 66 81

WWW.RECHTSANWÄLTIN-OEHM.DE

Lesepatenschaft auch in Ginnheim Kommt der Lesepate, gibt's strahlende Gesichter

Die Fähigkeiten, Deutsch zu verstehen, deutsche Texte zu lesen und Deutsch zu sprechen, sind Voraussetzungen, um in der Schule mitarbeiten zu können. Wer nicht richtig lesen kann, hat Probleme nicht nur in der Schule, sondern auch im Alltag. Lesen und Sprechen in Deutsch ist eine Schlüsselkompetenz, die das gesamte Leben unserer Kinder entscheidend beeinflusst.

Jeder, der Spaß am Lesen und Freude an der Arbeit mit Kindern hat, kann sich als Lesepate/in engagieren, sollte dies aber im Interesse der Kinder kontinuierlich über einen Zeitraum von mindestens sechs Monaten tun.



Hospitieren Sie doch einfach einmal bei einem Lesepaten und nehmen Sie an einem Einführungsgespräch teil. Danach können Sie entscheiden, ob Ihnen diese Tätigkeit Freude macht. Und falls Sie sich noch unsicher fühlen, nehmen Sie an einem Seminar oder dem regelmäßig stattfindenden

Erfahrungsaustausch teil. Sie werden überrascht sein, wie viel Sympathie und Anerkennung die Lesepaten erfahren, und das ganz in der Nähe, zum Beispiel in Ginnheim an der Diesterweg- oder Astrid-Lindgren-Schule.

Kontakt: Frau Dr. Ibscher Tel. 76 56 07

Neu aufgelegt: 'Denkmalschutz und Denkmalpflege'

(pia) „In der Denkmalpflegepraxis sind individuelle Lösungen und Augenmaß gefragt, daher handelt es sich oft um Einzelfallentscheidungen“, fasst Kulturdezernent Felix Semmelroth das komplexe Wirken des Denkmalamts zusammen. Die Behörde stellt ihre Aufgaben und Arbeiten der vergangenen Jahre auf 64 Seiten in einer neuen Auflage des Buches „Denkmalschutz und Denkmalpflege in Frankfurt am Main“ vor. Immerhin weist das Frankfurter Stadtgebiet über 7000 Kulturdenkmäler auf. Dazu kommen schätzenswerte Grabmäler auf den Friedhöfen und Industriedenkmäler, die alle eine kontinuierliche Pflege und Betreuung brauchen.

Wer sich für Kulturdenkmäler interessiert oder selbst eines besitzt, erfährt Wissenswertes über Fördermöglichkeiten, Steuererleichterungen und das Hessische Denkmalschutzgesetz. Ebenfalls aufgeführt sind einige Partner der Denkmalpflege, was das Finden einer geeigneten Firma für denkmalgerechte Arbeiten erleichtert.

Die reichhaltig bebilderte Publikation kann im Denkmalamt, Geschäftsstelle Kurt-Schumacher-Straße 10, während der Sprechtag dienstags und donnerstags von 8.30 bis 12.30 Uhr kostenlos abgeholt werden.

Info: denkmal-
amt@stadt-frankfurt.de

Grabplatte von 1604, bei Bauarbeiten aufgefunden, seit 2002 an der früheren Friedhofsmauer Wogstraße / Ecke Ginnheimer Mühlgasse
Foto: F. Linder 6/2002



Spezialitäten-RESTAURANT



Ginnheimer Hohl 2a
www.zumadler.net
Tel. 52 09 81

Erreichbar mit
Linie 16, U1 und Bus 39
11.30 - 1.00 Uhr, kein Ruhetag
Schattiger Garten bis 250 Plätze

Rolladen	stier
Rolltore	
Sektionaltore	
Rollgitter	
Scherengitter	
Markisen	
Jalousien	

Einfach nachrüstbar
Antriebe und Steuerungen für
Rolladen-, Tor- u. Sonnenschutzanlagen
Automatisierung rund ums Haus
Mechanischer Einbruchschutz

Friedrich Stier GmbH & Co.KG
Rolladenfabrik und Metallbau
Ginnheimer Hohl 26

Fachbetrieb seit 1894
bekannt für Qualität und Zuverlässigkeit



Reparatur-
Schnelldienst

Tel. 55 59 12 + 52 52 77
www.stier-rolladen.de

SANITÄR · HEIZUNG · SPENGLEREI

René Schreiber

Alt-Ginnheim 16 · 60431 Frankfurt/Main
Tel. 069/52 44 27 · Fax 069/5164 66
E-Mail rene.schreiber@gmx.de

Gebr. Vieweg Haustechnik



Meisterbetrieb
Sanitär- und Heizungsinstallation
Kundendienst - Kleinreparaturen
www.vieweg-haustechnik.de

Füllerstr. 55 www.vieweg-haustechnik.de
Tel. 53 05 36 63, Fax 53 05 36 64

Zum Jahreswechsel

**Das alte Jahr macht sich davon,
es stiehlt sich aus der Zeit;
das Neue aber wartet schon
zur Nachfolge bereit.**

**Das Jahr, was hat es uns geboten –
das könnte besser sein –
es geht bestimmt mit schlechten Noten
in die Annalen ein!**

**Die Zeit läuft schnell
und ist geprägt von Oberflächlichkeit:
was heute noch die Welt bewegt
ist schnell Vergangenheit.**

**Ohne Kritik wird konsumiert
was man uns vorgekauft –
egal wie man manipuliert,
es wird nicht hingeschaut.**

**Man jettet, surft, man hetzt und jagt
dem Leben hinterher;
anstatt man sich in Ruhe fragt
ob das denn alles wär!**

**Nehmen wir uns nicht die Zeit
in uns hinein zu seh'n,
verlieren wir die Fähigkeit
das Leben zu versteh'n!**



E. Adelmann

Gern erinnern wir uns an Frau Adelmans kleines Wäschege-
schäft mit der guten Qualität. Auch im Ruhestand dichtet sie –
nicht nur für unsere Zeitung.

😊 Einsatzbereitschaft

Günter F. ein älterer Herr aus Harsum im Landkreis Hildesheim,
war gerade auf dem Weg ins Bett, als seine Frau ihn darauf
aufmerksam machte, dass er das Licht in der Garage hat bren-
nen lassen. Besagter Günter öffnete die Tür zum Wintergarten,
um das Licht auszuschalten, bemerkte dann aber, dass dort
Einbrecher dabei waren, Geräte zu stehlen. Er rief die Polizei an.

Man fragte ihn, ob die Einbrecher auch bei ihm im Wohnhaus
wären. "Nein, aber in der Garage sind Einbrecher gerade dabei,
mich zu bestehlen." Der Beamte sagte: "Alle Einsatzwagen sind
beschäftigt. Schließen sie die Türen zum Wohnhaus ab. Sobald
eine Funkstreife zur Verfügung steht, schicke ich die bei Ihnen
vorbei." Günter legte auf und zählte bis 30.

Dann rief er wieder bei der Polizei an. "Hallo, ich habe eben
gerade bei Ihnen angerufen, weil Einbrecher Sachen aus meiner
Garage stehlen. Sie brauchen sich jetzt nicht mehr zu beieilen,
ich habe soeben beide erschossen." Und legte auf.

Keine fünf Minuten später trafen 3
Einsatzwagen der Polizei, ein

Hubschrauber, ein Sondereinsatz-
Kommando, ein Löschwagen
der Feuerwehr, ein
Rettungsanitäter und ein
Krankenwagen am Haus
Familie F. ein. Beide

der
Einbrecher wurden auf frischer Tat festgenommen. Einer der
Polizisten sagte danach zu Günter: "Sie haben doch gesagt, Sie
hätten die Einbrecher erschossen!" Günters Antwort: "Und Sie
haben gesagt, es wäre kein Einsatzwagen verfügbar!"



HUPPERT + BÖRNER GmbH

GINNHEIMER STADTWEG 108

☎ 53 26 09 - FAX 53 30 59

SCHREINEREI - INNENAUSBAU

Ihre anspruchsvollen Einrichtungsideen werden wahr

- Einbauschränke nach Mass für jeden Winkel
- Holzdecken, Fertigparkett, Wandverkleidungen
- Innentüren

Wir beraten Sie gerne



Tanja Groß
STEUERBERATERIN

Die persönliche Steuerberatung in Ihrer Nähe für:

Einkommensteuererklärung, Finanz- und Lohnbuchhaltung,
Jahresabschluss, Steuererklärungen, Existenzgründung . . .

Tel. 0 69 - 530 555 33 • www.stbgross.de
Ginnheimer Landstraße 132 • 60431 Frankfurt am Main

HESSENTHALER
STEUERBERATER

Wir beraten
Sie gerne!

Private und betriebliche Steuererklärungen
Finanz- und Lohnbuchhaltung, Jahresabschluss
Existenzgründungsberatung sowie Beratung
zur Vermögensübertragung an die Nachkommen

www.stb-hessenthaler.de - Tel. 51 15 51 - Ffm-Ginnheim - Am Mühlgarten 10

DAGMAR VOLKENING
STEUERBERATERIN

SCHÖNBORNSTRASSE 5
60431 FRANKFURT
Tel. 069/5972369
Fax 069/95112783

Ich berate Sie in allen steuerlichen
Angelegenheiten und fertige Ihre
Jahresabschlüsse und Steuererklärungen etc.
Langjährige Berufserfahrung

dagmar.volkening@t-online.de

Taxi & Kurier Dienstleistungen

Kurt Engelmann Alt Ginnheim 4 60431 Frankfurt

Telefon: 0163 - 690 2001

Personenbeförderung
Flughafentransfer
Kuriersendungen



Fragen SIE nach IHREM Preis auch unter:

1taxi@2taxi.de

English speaking



Dr. med. vet.

Andrea Töpfer

prakt. Tierärztin

Füllerstr. 100
60431 Frankfurt/M.
Telefon (069) 95 20 91 61
Telefax (069) 95 20 91 62
www.tierarztpraxis-toepfer.de

Öffnungszeiten:
Mo. Mi. Do. Fr. Sa.
10.00-12.00 Uhr
Mo. Di. Mi. Fr.
16.00-18.00 Uhr
Termine nach Vereinbarung

Bebauungsplan geändert

(fl) Für Ginnheim ein Trostpflaster, nachdem den Stadtverordneten die Wiederaufnahme der Ginnheimer Landstraße als D-Zentrum kein Thema ist. So wird eine Ortslage genannt, die zwar für die Bevölkerung wichtig aber kein kommerzieller Schwerpunkt ist. Es muss wohl so sein – amtliche Papiere sind schwere Kost, ihr Inhalt nur mühsam zu erfassen. Wir versuchen, die Sache verständlich darzustellen:

Am 3.5.2012 hat die Stadtverordnetenversammlung mit großer Mehrheit der Änderung des Bebauungsplans Nr. 465 für die Ginnheimer Landstraße/Rosa-Luxemburg-Straße zugestimmt. Dem Vortrag des Magistrats M 81 vom 2.4.2012 folgend, dürfen in dem dargestellten Bereich nun keine Spielstätten mehr zugelassen werden.



Kartgrundlage: © Stadtvermessungsamt Frankfurt a.M.

Auszugsweise liest sich die Begründung so: „Der Bebauungsplan Nr. 465 (rechtsverbindlich seit dem 24.05.1983) setzt ein Kerngebiet fest, in dem das Wohnen allgemein zulässig ist und großflächige Einzelhandelsbetriebe über 1.500 m² Bruttogeschossfläche unzulässig sind. Hierfür ist die Baunutzungsverordnung von 1977 anzuwenden. Danach (waren) im Kerngebiet Vergnügungsstätten allgemein zulässig. Insofern (konnten) auf der Grundlage des dort bestehenden Planungsrechts ... Vergnügungsstätten nicht abgelehnt werden, die die vorhandene Bebauungs- und Nutzungsstruktur schädig(t)en.“

Das Gebiet ist durch eine überwiegende Wohnnutzung gekennzeichnet; entlang der Ginnheimer Landstraße und der Rosa-Luxemburg-Straße befinden sich in der Erdgeschosszone zusätzlich Nutzungen, die Versorgungsfunktionen für das Gebiet und angrenzende Quartiere übernehmen (z. B. Läden und Dienstleistungseinrichtungen). Für den aktuellen Entwicklungsstand des Gebietes ist die Errichtung von Vergnügungsstätten abträglich. Die ausdrücklich erwünschte und auch vorhandene Wohnnutzung würde massiv durch Vergnügungsstätten beeinträchtigt.“

Aus diesem Grund (sind nun) im Bebauungsplangebiet Vergnügungsstätten ausgeschlossen.

Ginnheim dankt an dieser Stelle dem Ortsbeirat 9, den Stadtverordneten und dem Planungsdezernat. Wir brauchen eine Aufwertung unseres Ortskerns: weniger Verkehrslärm, Platz zum Flanieren und Verweilen, öffentliche Toiletten, etwas mehr Grün – aber ganz bestimmt keine Spielstätten.



TSV 1878 e.V. Ginnheim

Sport und mehr

Informieren Sie sich über unser umfangreiches Angebot unter

www.tsv-ginnheim.de

Clubhaus: TSV 1878 e.V. Ginnheim
Am Mühlgarten 2
60431 Frankfurt-Ginnheim
Tel.: 069 / 51 13 82



Versicherungsagentur
Harald Wallrabenstein

Ginnheimer Landstr. 148
Telefon: 069 - 53 38 09

www.harald-wallrabenstein.ruv.de
Harald.Wallrabenstein@ruv.de



Mona-Lucia Troton

Praxis für ästhetische Zahnheilkunde

www.zahnarztpraxis-troton.de

Am Eisernen Schlag 31, 60431 Frankfurt am Main

Tel.: 069 53 18 43 Fax: 069 53 18 14

Sprechzeiten: Mo. 8.30 - 18.30 Do. 7.30 - 15.00

Di. 11.00 - 18.00 Fr. 7.30 - 13.00

Mi. 12.30 - 20.00 NEU: Sa. 9.00 - 12.30

Ästhetische Zahnheilkunde (Veneers, Keramikinlays)

Implantate (Beratung, Versorgung)

Kinderzahnheilkunde (Fissurenversiegelung, Prophylaxe)

Patenschaftsbetreuung von 6 Kindergärten

On parle français – English spoken – parliamo italiano

WOLF

Garten- und Landschaftsbau



60431 Frankfurt am Main

Landgraf-Philipp-Straße 38

Tel. + Fax: 069/51 80 30

Veranstaltungskalender bis Sommer 2013 (ohne Gewähr)

Für Ginnheimer Vereine und Institutionen veröffentlichen wir Veranstaltungstermine gern auch kurzfristig unter www.ginnheim.com. – Mailen Sie uns einfach Ihre Termine unter service@ginnheim.com

Datum	Wann	Was	Wo/Bemerkung	Veranstalter
Samstag, 1.12.2012	Ab 15 Uhr	Basar + Adventsmarkt	Evang. Bethlehemkirche Fuchshohl 1	Ev. Bethlehemgemeinde Tel. 52 99 47
Donnerstag, 6.12.2012	19.30	Ortsbeiratssitzung OBR 9, beginnend mit der Bürgerfragestunde	Saalbau Dornbusch, Eschersheimer Landstr. 248 Clubraum 1 und 2	OBR 9 für Dornbusch, Eschersheim, Ginnheim Ortsvorsteher Friedr.Hesse
Weitere Ortsbeiratstermine, Ort und Zeit finden Sie auf den Schautafeln im Ortsbezirk, z.B. an der Endstation Linien 16 / U1				
Sonntag, 9.12.2012	Ab 14.30	TSV-Adventsnachmittag, Spenden erbeten zu Gunsten „Hilfe für krebskranke Kinder Frankfurt e.V.“	TSV-Turnhalle Am Mühlgarten 2	TSV Ginnheim 1878 e.V.
Samstag, 15.12.2012	Ab 17 Uhr	Weihnachtlicher Glühweinabend	Kirchplatz vor der Alten Evang. Bethlehemkirche	Ginnheimer Gewerbeverein e.V. Tel. 95219995
Samstag, 15.12.2012	17 Uhr	Adventsspiel mit Kinderchor, „Turmblasen“ des Posaunenchores, Kantor Bernd Lechla spielt. Es gibt Glühwein + heißen Orangensaft	Alte Evang. Bethlehemkirche und Kirchplatz vor der Alten Evangelischen Bethlehemkirche	Ev. Bethlehemgemeinde Tel. 52 99 47 www.evangelische-bethlehemgemeinde.de
Donnerstag, 20.12.2012	Ab 16 Uhr	TSV-Kinderweihnachtsfeier	TSV-Turnhalle bitte anmelden bis 6.12.	TSV Ginnheim 1878 e.V.
Samstag, 12.1.2013	Ab 12 Uhr	Dart Bundesliga Heimspiel	TSV Am Mühlgarten 2 Dartraum	TSV 1878 e.V. Manfred Schmidt T. 0160 97282696
Montag, 14.1.2013	17 Uhr	Geschichtsarbeitskreis	Nachbarschaftszentrum Ginnheimer Hohl 14 HH	Nachbarschaftszentrum T. 53 05 66 79
Sonntag, 27.1.2013	17 Uhr	Orgelkonzert	Bethlehemkirche Fuchshohl	Ev. Bethlehemgemeinde Tel. 52 99 47
Dienstag, 29.1.2013	20 Uhr	Orgelkonzert	Bethlehemkirche Fuchshohl	Ev. Bethlehemgemeinde Tel. 52 99 47
Freitag, 1.2.2013	20 Uhr	Orgelkonzert	Bethlehemkirche Fuchshohl	Ev. Bethlehemgemeinde Tel. 52 99 47
Sonntag, 3.2.2013	20 Uhr	Orgelkonzert	Bethlehemkirche Fuchshohl	Ev. Bethlehemgemeinde Tel. 52 99 47
Freitag, 1. März 2013	Vorauss. 17.30	Weltgebetstag	Bethlehemkirche Fuchshohl	Ev. Bethlehemgemeinde Tel. 52 99 47
Sonntag; 3.3.2013	17 Uhr	Kammerchor-Konzert	Bethlehemkirche Fuchshohl	Ev. Bethlehemgemeinde Tel. 52 99 47
Sonntag, 31.3.2013	02 Uhr	Umstellung auf Sommerzeit	Deutschlandweit (Uhren 1 Stunde vorstellen)	Physikalisch-Technische Bundesanst.Braunschweig
Samstag, 16.4.2013	Ab 12 Uhr	Dart Bundesliga Heimspiel	TSV Am Mühlgarten 2 Dartraum	TSV 1878 e.V. Manfred Schmidt T. 0160 97282696
Samstag, 20.4.2013	ab 14 Uhr	Tag der Offenen Tür	Nachbarschaftszentrum Ginnheimer Hohl 14 HH	Nachbarschaftszentrum T. 53 05 66 79
Sonntag, 28.4.2013	17 Uhr	Carl Orff: Carmina Burana, Fassung für zwei Klaviere und Schlagwerk	Ev. Bethlehemkirche Fuchshohl 1	Ev. Bethlehemgemeinde Tel. 52 99 47

Stadtlabor 2013

Vom 23. März bis 4. Juli 2013 wird das „**Stadtlabor unterwegs**“ des historischen Museums Frankfurt die Ergebnisse der vielfältigen Projekte Ginnheimer Vereine, Institutionen und Einzelpersonen zum Thema Wohnen und Leben in Ginnheim präsentieren. Die Ausstellung „G-Town – Wohnzimmer Ginnheim“ und ein umfangreiches Rahmenprogramm wird eine facettenreiche, generationen- wie kulturübergreifende Auseinandersetzung damit sein, was es bedeutet in Ginnheim zu wohnen. Wenn Sie mehr über die Ausstellung oder das Projekt wissen möchten, achten Sie bitte auf Plakate oder fragen Sie im Nachbarschaftszentrum Ginnheim, Ginnheimer Hohl 14 HH, Tel. 53 05 66 79.

Monika Westmeyer

Pinnwand: Suchen und finden

Klavier-, Keyboard- + Akkordeonunterricht

Profi unterrichtet Klassik, Pop+ Jazz. Probestunde kostenlos. www.milejski.de Tel. 95 11 68 10

Klavier- +Russisch-Unterr.

hochqualifizierte Dozentin und russ. Schriftsteller (Grammatik, Literatur, Konversat.), Schönbornstr. 47 Tel. 54 86 654

Sauerstoffgerät f. Asthma- oder Herzpatienten

Weinmann OXYMAT(R)3, ca. 2 Jahre benutzt NP € 1.152, Preisidee € 500,- Tel. 52 42 57

Suche Eigentumswohnung

in Ginnheim 1. OG oder Part. 3 Zi. 75-85 qm, Balkon, Tel. 5309 6680

Suche 1-3 Familienhaus

mit Garten in Ginnheim von privat Tel. 51 99 45 abends Tagsüber: 76 75 77 50

TSV-Kegelbahn

Tel. 52 07 17, frei verschiedene Tage 17-20 + 20.15-23.15 Uhr Info: Gerd Heymanns

Garten

Tel. 40 03 18 65, mit Laube, Nähe Ginnheimer Spargel z. verp. Info Fr. Falk / KG Bockenheim

Ehrenamtliche Helfer-/innen

für Evangelische u. ökumenische Krankenhaushilfe im Agaplesion Markuskrankenhaus Ginnheim gesucht für Betreuung am Krankenbett, für Lotsendienst und Patientenbücherei, Kontakt Tel. 52 68 05 Renate Drücker

Regelmäßige Veranstaltungen bis Sommer 2013 (oh. Gewähr)

Für Ginnheimer Vereine und Institutionen veröffentlichen wir Veranstaltungstermine gern auch kurzfristig unter www.ginnheim.com. – Mailen Sie uns einfach Ihre Termine unter service@ginnheim.com

Wochentag	Wann	Was	Wo/Bemerkung	Veranstalter
Montag	Jede Woche, 9.30-10.30	Rücken & Balance für Senioren	Ginnheimer Landstr. 109 a	Bewegungsimpulse e.V. info@bewegungsimpulse.de Tel. 41 07 67 31
	Jede Woche, 10.30-11.30	Sanfte Rückenfitness	Ginnheimer Landstr. 109 a	Bewegungsimpulse e.V. Tel. 41 07 67 31
	Jede Woche 18-19 Uhr	Eltern & Kind Turnen	TSV Am Mühlgarten	TSV 1878 e.V. Kontakt Petra Wolf 0152-25634578
	Jede Woche, 18-19.30 Uhr	Yoga für Schwangere	Ginnheimer Landstr. 109 a	Bewegungsimpulse e.V. Tel. 41 07 67 31
	Jede Woche, 18.15-21.15	Rückenzeit	Markus-Krankenhaus	Bewegungsimpulse e.V. Tel. 41 07 67 31
	Jede Woche 19.45-21.15	Yoga mit Vorkenntnissen	Ginnheimer Landstr. 109 a	Bewegungsimpulse e.V. Tel. 41 07 67 31
Dienstag	Jeden ersten im Monat, 19 Uhr	Männerstammtisch, Ökumenische Initiative der Sozialen Kontakte	Restaurant „Zum Adler“ Ginnheimer Hohl 2 a	Gemeinden Ev. Bethlehem Tel. 52 99 47 mit Kath. Sta. Familia Tel. 52 47 67
	Jede Woche, 18.30-19.30	Wirbelsäulengymnastik Beckenboden Spezial	Ginnheimer Landstr. 109 a	Bewegungsimpulse e.V. Tel. 41 07 67 31
	Jede Woche, 19.30-20.30	Rückenfitness / Powerworkout	Ginnheimer Landstr. 109 a	Bewegungsimpulse e.V. Tel. 41 07 67 31
	Jede Woche 20-21 Uhr	PME Progressive Muskelentspannung	TSV Am Mühlgarten 2 Kursgebühr s. homepage	TSV 1878 e.V. www.tsv-ginnheim.de
Mittwoch	23.1.-20.3.2013 11-12.30 Uhr	Kundalini Yoga	TSV Am Mühlgarten 2 1.OG € 59, Nichtmitg. € 79	TSV 1878 e.V. Kontakt Petra Wolf 0152-25634578
	Jede Woche Mi.+Fr. 15-16.30	Mädchenturnen	TSV Am Mühlgarten	TSV 1878 e.V. Kontakt Petra Wolf 0152-25634578
	Jede Woche 15.20-16.20	Rückenfitness / Pilates für Senioren	Ginnheimer Landstr. 109 a	Bewegungsimpulse e.V. Tel. 41 07 67 31
	Jede Woche 16.30-17.30	Pilates	Ginnheimer Landstr. 109 a	Bewegungsimpulse e.V. Tel. 41 07 67 31
	Jede Woche 18-19 Uhr	Rückenfitness	Markus-Krankenhaus	Bewegungsimpulse e.V. Tel. 41 07 67 31
	Jede Woche 18-19 Uhr	Reha / Orthopädie-Kurs	TSV Am Mühlgarten 2	TSV 1878 e.V. Kontakt Linda 0172-7323006
	Jede Woche 19.15-20.15	Pilates mit Vorkenntnissen	Markus-Krankenhaus	Bewegungsimpulse e.V. Tel. 41 07 67 31
	Donnerstag	Jede Woche 15-16.30 Uhr	Jungenturnen	TSV Am Mühlgarten 2
Jede Woche 16-18 Uhr		Fahrrad-Codierung zur Diebstahlsprävention	Wilhelm-Epstein-Str. 61, Garage, bitte vorher anrufen	ADFC Arbeitsgruppe Klaunix T. 0176-29378714
Jeden letzten im Monat, 16 Uhr		Vorlesestunde mit Eva Basler	Bücherei Bethlehemgem.	Ev. Bethlehemgemeinde Tel. 52 99 47
Jede Woche 17.45-19 Uhr		Wirbelsäulengymnastik, Pilates & Entspannung	Markus-Krankenhaus	Bewegungsimpulse e.V. Tel. 41 07 67 31
Jede Woche 19.15-20.15		Pilates	Markus-Krankenhaus	Bewegungsimpulse e.V. Tel. 41 07 67 31
Freitag	Jede Woche 19.45-21.15	Yoga	Ginnheimer Landstr. 109 a	Bewegungsimpulse e.V. Tel. 41 07 67 31
	Jeden letzten im Monat, 22 Uhr	Mitternachtsfußball	Sporthalle Franz-Böhm-Schule Eichendorffstr./Raimundstr.	JUZ Ginnheim, Kontakt Stephan Wehner T.444313
	Jede Woche, 18-19.30 Uhr	Pilates, Stretch & Relax	Ginnheimer Landstr. 109 a	Bewegungsimpulse e.V. Tel. 41 07 67 31
	Jeden letzten im Monat 19 Uhr	Feierabendtour +/-oder Stammtisch	Wechselnder Treffpunkt, Ort per Mail erfragen	ADFC Stadtteilgruppe alfred.linder@gmx.net

☺ Das Butterbrotpapier

Der Hochhaus-Fensterputzer macht Brotzeit auf der Außengondel. Da weht es ihm das Butterbrotpapier in ein offenes Fenster im 47. Stock. Peinlich, das ist die Vorstandsetage. Er seilt sich ab und fährt von unten mit dem Aufzug nach oben, um sich zu entschuldigen und das Malheur wegzuholen. Die Sekretärin beschwichtigt ihn: „Nix mehr da, der Chef hat's schon unterschrieben!“



Wichtige Adressen und Rufnummern

Adressen Ginnheimer Institutionen und Vereine veröffentlichen wir gern auch kurzfristig unter www.ginnheim.com. – Mailen Sie einfach an service@ginnheim.com

Feuer und Rettungsdienst Tel. 112

Polizei und Notruf Tel. 110

Apotheken

Falken-Apotheke Tel. 53 15 52
Ginnheimer Landstr. 125

MediCentrum Tel. 53 05 39 62
Ginnheimer Landstr. 125

Raimund-Apotheke Tel. 52 23 63
Kurahessenstr. 164

Ärztlicher Notdienst

Tel. 1 92 92 + 53 08 49 21

Behördentelefon

Tel. 115

Bürgeramt + Meldestelle

Eschersheimer
Landstr. 248 links III. OG.
Mo+Do 10-18,
Di+Mi 7.30-13.30, Fr. 7.30-13 Uhr
Tel. 212-42292

Deutsche Gesellschaft für Mauersegler e.V.

Buchenstr. 9, F-Griesheim
Tel. 35 35 15 04
mobil 0173/36 04 167

Eichhörnchen-Notruf Telefon

(€ 0,12/min) 0700/200 200 12
24 Stunden / 7 Tage
www.eichhoernchen-notruf.de

Eltern (-Sorgen) Telefon

kostenfrei: 0800/111 0555
Mo, Mi, Fr. 9-11 Di, Do 17-19 Uhr

FES Abfallentsorgung + Stadtreinigung

01803-37 22 55 0 € 0,09/min.
nächster Kofferraumservice:
Weidenbornstr.40
Mo.-Sa.9-12 Uhr
services@fes-frankfurt.de

Frankfurter Kinderbüro

Telefon 212-39001 schnell,
unbürokratisch, vertraulich,
kostenlos Mo-Fr. 9-17 Uhr,
andere Zeiten s. Polizeirevier

Kirchen

Ev.Bethlehem Tel. 52 99 47
www.evangelische-bethlehemgemeinde.de

Katholische Sta. Familia
Tel. 52 47 67

www.sancta-familia.de **Kinder-
und Jugend (-Sorgen) Telefon**
kostenfrei: 0800/111 0333

Kinderbeauftragter

für Ginnheim im Ortsbeirat 9
Rachid Rahwas, Tel. 52 37 95
0162-707 3617

Markus-Krankenhaus

Tel. 95 33 - 0

Ortsgericht Dipl.-Ing.

Lothar Stapf Tel. 95 29 45 11

Ortsvorsteher

OBR 9 Friedrich Hesse
ortsvorsteher9@gmx.de

Polizei Revier 12

Am Schwalbenschwanz 3
Tel. 755-11200

Sozialbezirksvorsteher

Werner Marin, Tel. 92 20 10 25

Sozialrathaus Dornbusch

Am Grünhof 10
13-15 Uhr oder n. Vereinbarung
Servicezeit Frankfurt-Pass:
Mo-Mi 8-11.30+13-14, Do -13.30

Sozialrathaus Nordweststadt

Nidaforum 9, Tel. 212-32274
Sprechzeiten Mo+Do. 8-12 +
13-15 Uhr oder n. Vereinbarung
Servicezeit Frankfurt-Pass:
Mo-Mi 8-11.30+13-14, Do -13.30

Stadtverwaltung –

Römertelefon 212 – 4 00 00

Städt. Schuldnerberatung

beim Jugend- u. Sozialamt
Eschersheimer Landstr. 241 Tel.
212-41388

Taxi (auch 0163-69 02 001)

Tel. 23 00 01 + 23 00 33

Vergiftungszentrale Mainz

Tel. 06131 / 19240

Allgemeinmedizin und Internisten

H. Bastian, Tel. 53 19 68
Ginnheimer Landstr. 124

Dr. Hanna Kowalska-Kreutz
& A. Niepenberg Tel. 51 12 07
Ginnheimer Hohl 2

Dr. med. G. Schneider-Ruffert,
& Dr. med. C. Turner
53 10 35 Am Eisernen Schlag 29

Dr. med. Olivia Weinhardt
und Renata Ullrich
Tel. 52 80 86,
Ginnheimer Landstr. 125

Augenärzte

Dr. med. G. Matterstock
Tel. 95 11 74-70

Prof. Dr. med. A.
Zubcov-Ivantschef
Tel. 51 98 98
Ginnheimer Hohl 6

Frauenärztin

L. Fitzek-Kochanetzki
Tel. 53 32 32
Am Eisernen Schlag 29

Hals-Nasen-Ohren

Dr. med. J. Krug
Tel. 52 72 71
Hügelstr. 134

HNO-Praxis im

Markuskrankenhaus
Dr. Eva Wunder & Partner
Tel. 5860 4444
Wilhelm-Epstein-Str. 2 Medicenter
(s. Anzeige S. 6)

Kardiologie

CCB Standort Markus-
Krankenhaus
Wilhelm-Epstein-Str. 2
Tel. 9533-2525

Heilpraktikerin

Rosenkranz, Monika
Tel. 976 850 96
Am Hochwehr 20
Claudia Cedro
Tel. 76 67 72
Ginnheimer Landstr. 190

Psychotherapie

Dr. phil. Dipl.-Psych.
Frank Roland Deister
Tel. 52 16 17
Felix-Dahn-Str. 25

Dipl.-Psych. Claudia Marquardt
Tel. 52 16 190
Felix-Dahn-Str. 31

Medizinisches

Versorgungszentrum (MVZ)

Tel. 9533-2123,
Wilhelm-Epstein-Str. 2
MVZ@agaplesion.de
www.fdk.de (Anzeige Seite 6)

Fachärzte für:

Chirurgie im MVZ

Hermann Schulz
Dr. Wolfram Breithaupt

Gynäkologie im MVZ

Dr. Fariba Khandan,
Fachärztin für Gynäkologie und
Geburtshilfe

Ärzte in Ginnheim

Innere Medizin im MVZ

Dr. Teja Müller,
Fachärztin für Innere Medizin,
Notfallmedizin

Innere Medizin/ Gastroenterologie im MVZ

Hans-Jürgen Kühl, Fachärztin für
Innere Medizin, Gastroenterologie

Innere Medizin/ Onkologie im MVZ

Dr. Rolf Kleinschmidt, Fachärztin
für Innere Medizin, Hämatologie,
Internistische Onkologie

Dr. Claus Bolling, Fachärztin für
Innere Medizin, Hämatologie,
Internistische Onkologie und
Palliativmedizin

Innere Medizin/ Rheumatologie im MVZ

Dr. Cornelia Wortmann,
Fachärztin für Rheumatologie

Neurologie im MVZ

Dr. Christa Horbach,
Fachärztin für Neurologie
Dr. Bettina Jahr, Fachärztin für
Neurologie, Dr. Sandra Wahl,
Dr. Britta Homann

Orthopädie im MVZ

Dr. Michael Walter,
Facharzt für Orthopädie und
Unfallchirurgie, Chirotherapie

Psychiatrie und Psycho- therapie im MVZ

Dr. Ralf Swyter, Facharzt für
Psychiatrie und Psychotherapie

Urologie im MVZ

Dr. Joachim Häfele, Facharzt für
Urologie

Zahnärzte

Dr. med. dent.
Thomas Blei
Tel. 9573820, Rebgrärten 52-54

Irina Cosma
Tel. 77 81 78
Am Eisernen Schlag 31

Frommator & Church
Tel. 53 30 05
Ginnheimer Ldstr. 125

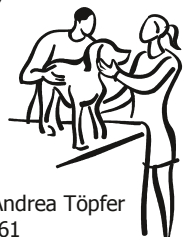
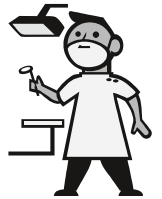
Dr. Georg Loizides
Tel. 53 41 35
Kurhessenstr. 115

Dr. Larisa Popovic
Tel. 51 61 71 Hügelstr.164

Roswitha Schier
Tel. 53 19 05
Ginnheimer Landstraße 134

Dres. J & J.Schultz
Tel. 52 58 12
Am Schwalbenschwanz 18

Mona-Lucia Troton
Am Eisernen Schlag 31
Tel. 53 18 43
www.zahnarztpraxis-troton.de
(Anzeige S. 12)



Tierärztin:

Dr. med. vet. Andrea Töpfer
Tel. 95 20 91 61
Füllerstr. 100
www.tierarztpraxis-toepfer.de
(siehe Anzeige Seite 12)

Für Alt und Jung : Vereine und Treffen in Ginnheim

Adressen Ginnheimer Institutionen und Vereine veröffentlichen wir gern auch kurzfristig unter www.ginnheim.com. – Mailen Sie einfach an service@ginnheim.com

ADFC Allgemeiner Deutscher Fahrrad Club, Stadtteilgruppe, Tel. 0176-293 787 14 Kontakt Alfred Linder

Aktivclub des Frankfurter Verbands für Alten- u. Behindertenhilfe e.V., Tel. 52 00 98 Ginnheimer Landstraße 172 (Eingang im Innenhof) Clubnachmittag Do. ab 15 Uhr

Begegnungszentrum für ältere Bürger/innen Ginnheimer Landstraße 172-4 Eingang im Innenhof, Tel. 52 00 98 Cafeteria geöffnet Mo., Mi., Fr. 14-17.00 Uhr

Bewegungsimpulse e.V. im Markus-Krankenhaus, Tel. 41 07 67 31 www.bewegungsimpulse.de

Blau-Gelb Frankfurt e.V., Tel. 53 20 05 Mo/Mi/Fr. 9-12 Uhr Am Ginnheimer Wäldchen www.svb-gffm.de

Budokwan Verein e.V. Platenstraße 77 Kontakt Beate Fennert 0171-486 2398 www.budokwan.de

EFC Ginnheimer Adler, Monika Völker Guaitastr. 17, Tel. 0162-3715057 <http://www.efc-ginnheimer-adler.de/>

Förderkreis Ginnheimer Kantorei Tel. 76 80 97 47 Vorsitzender Björn Brill www.ginnheimer-kantorei.de

Förderverein der Astrid-Lindgren-Schule Tel. 53 17 99, foerdervALS@aol.com 0176-9615 9588 Viviane Chavez-Jennaoui

Förderverein der Diesterwegschule e.V. foerderverein@diesterwegschule-frankfurt.de

1. **Frankfurter** Gardecorps e.V., Tel. 53 28 71 Heinzstr. 5-7 www.frankfurter-gardecorps.de

Freiwillige Feuerwehr Ginnheim, Wehrführer Sebastian Schmidt, Tel. 0160 74 33 096, Gerätehaus: Ginnheimer Stadtweg 116 www.ff-ginnheim.de, Jugendfeuerwehr: www.jugend.ff-ginnheim.de

Fußballclub Germania 08 e.V. 0177-2441900, Tel. 50 69 93 39, Ralf Müller, Vereinsheim Am Ginnheimer Wäldchen 9,

Ginnheimer Gewerbe e.V., Tel. 95 21 99 95, 1. Vorsitzender Patrick Zisch/TronicDesign GmbH, Kurhessenstr. 115 www.ginnheim.com

Ginnheimer Hundefreunde, Tel. 53 17 99 Tina Meyer www.hundefreunde.sebjo.de

I.d.e.a.L-Netzwerk Nachbarschaft e.V. Vorsitzender Rachid Rawas, Tel. 52 37 95 Selma-Lagerlöf-Str. 18

Kaninchenzuchtverein H 398 e.V., Tel. 53 94 91, Ginnheimer Waldgasse 39, 1. Vors. Karl-Heinz Preis Vereinskantine Sa. + So.

Katzen-Sitter-Club, Kontakt Dagmar Nord, Tel.+ Fax: 51 93 48, Landgr.-Wilhelm-Str. 4, Katzensitter-club@gmx.de <http://www.katzen-sitter-club-frankfurt.de/>

Kleingärtnerverein Am Mühlgarten e.V., Tel. 54 93 40 www.kgv-muehlgarten.de

Kleingärtnerverein Ginnheim 1918 e.V., Tel. 52 35 32, Am Ginnheimer Hang 10 1. Vors. Peter Schmied

KOMM Ambulante Soziale Dienste e.V. Tel. 951475-0, Am Eisernen Schlag 27-29 (siehe Anzeige Seite 10) www.kommev.de

Evangelische/Ökumenische **Krankenhaushilfe** am Markus-Krankenhaus (Grüne Damen und Herren), Kontakt: 52 68 05 Renate Drücker

Männer für Männer Nachbarschaftshilfe Klaus-Dieter Bühner 56 91 56

Männerstammtisch im Restaurant Adler Joost Dwerhagen Tel. 52 37 36

Nachbarschaftsbüro Platensiedlung Franz-Werfel-Str. 37, Tel. 95 20 39 51 nbb-netzwerk@gmx.de

Nachbarschaftskonfliktvermittlung Rachid Rawas, Franz-Werfel-Str. 37, Tel. 95 20 39 51, Rachid.Rawas@gmx.de

Nachbarschaftszentrum Ginnheim e.V. (NBZ) Tel. 53 05 66 79, Fax 53 09 82 40, Ginnheimer Hohl 14, www.nbz-ginnheim.de Mo., Di., Fr. 9-13, Mi.+Do. 14.30-16.30 Uhr

1. **Schieß- u. Sportclub** Ginnheim 1976 e.V., 53 93 11, Heinzstraße 7, freitags 19 - 21 Uhr

Rollstuhlsportclub Ginnheim Tel. 0172-6845220 Kontakt Pierre Fontaine manager@mainhatten-skywheelers.de

Soziale Kontakte Ginnheim, Tel. 96 86 46 09 ehrenamtliche Nachbarschaftshilfe Frau Kalisch, + Fr. Mielert 527200

Tanzsportclub Grün-Gelb, Tel. 53 28 71 Heinzstraße 5-7 www.tsc-gruengelb.de

TSV 1878 e.V., 95 14 78-0 (Di. 17-19 Uhr) 1. Vors. Thomas Budenz thomas.budenz@tsv-ginnheim.de www.tsv-ginnheim.de; Am Mühlgarten 2 Clubhaus+Gaststätte Tel. 95 11 76 62

Wanderverein Vogelsberger Höhenclub e.V., Kontakt Tel. 52 36 63 H. Koch, Hügelstraße 178 www.vogelsberger-hoehen-club.de/

Scherzchen

Treffen sich zwei Yetis am Mount Everest: Yeti A: "Gestern habe ich Reinhold Messner gesehen." Yeti B: "Gibt's den denn wirklich?"

Treffen sich zwei Planeten - sagt der eine: Mist, ich habe Menschen! Sagt der andere: Keine Sorge, das vergeht von selbst wieder.

Speziell für junge Leute in Ginnheim

Abenteuerspielplatz Coloradopark, 56 16 42 Raimundstr./Ecke Paquetstr. Hagga Bühler November bis April: Mo-Fr. 11-17 Uhr www.abenteuerspielplatz.de / Spielplätze

BMX-Club Stahlfräse e.V., Bikepark Platenstraße 79 b, 1. März bis 31. Oktober Tel. 0179-8347716 bikepark@alpenjodel.de

Jugendclub Stefan-Zweig des JUZ Ginnheim Stefan-Zweig-Str. 16 Tel. 52 15 03 Angebote für Jugendliche bis 14 Jahre: Mo., Di, Mi., Fr. 12.45-17 Uhr ab 14 Jahre: Di. 17.30-22.15, Mi. 17.30-21.15, Do. 17.30-21.15 Freitag Abends + Samstags auf Anfrage

JUZ Jugendzentrum Ginnheim e.V., Tel. 51 75 91, Ginnheimer Landstr. 168 a Eingang vom Parkplatz Platenstraße Angebote für Jugendliche bis 14 Jahre: Mo 13-16.30 Mi Mädchentag 14-18.30 Di.+Do+Fr. 14-16.30 ab 14 Jahre: Mo 17-21, Di+Do 18-22 Fr. 17-20. - Wochenenden nach Vereinbarung (Nachtsport Stephan Wehner, Tel. 444313)

Kind in Ginnheim, Sylvia Gräf, Tel. 52 37 40, Kindertagesstätte 23, Ginnheimer Hohl 15

Ev. Kindergarten und Hort, Tel. 52 30 35 Fuchshohl 1a

Ev. Kindergarten „Stern v.Bethlehem“ Tel. 53 29 70, Karl-Kotzenberg 10

Kinderkirke Zarakali im Bund Deutscher Pfadfinder, Tel. 56 80 79 11, Platenstr. 79

Krabbelstube Gabriel der Diakonie Frankfurt Tel.: 17 28 97 80, Am Eisernen Schlag 31 krabbelstube.gabriel@diakonischeswerk-frankfurt.de

P.E.I.G. Verein zur Unterstützung berufstätiger Eltern e.V., Tel. 51 11 20 Kinderladen Woogstraße 40

Pfützentreter Krabbelstube, Tel. 56 03 06 52, Stefan-Zweig-Str. 2

Zauberwürfel Verein zur Unterstützung berufstätiger Eltern e.V., Tel. 53 05 63 12 Kindertagesstätte Paquetstraße 26 a

Info im Internet über Frankfurter Einrichtungen und Veranstaltungen für junge Leute:

[http://www.frankfurt.de/sixcms/detail.php?id=3771&_ffmpar\[_id_inhalt\]=101](http://www.frankfurt.de/sixcms/detail.php?id=3771&_ffmpar[_id_inhalt]=101)



Kompetenz in Ihrer Nähe: Service von A bis Fe

Adressen von Ginnheimer Geschäften und Dienstleistern veröffentlichen wir gern.
Mailen Sie Ihre Ergänzungs-/Änderungswünsche einfach an service@ginnheim.com

Änderungsschneiderei

Jasmin Textilreinigung, Tel. 5305 9806
Raimundstr. 29
Mo.-Fr. 8.30-18.30, Sa. 8.30-14 Uhr

Rafik Mohammed, Tel. 95 10 20 69
Ginnheimer Landstr. 126
Mo-Do 9-13/14-18, Fr. 9-13/15-18
Samstags 9-13 Uhr

Apotheken

Falken-Apotheke Tel. 53 15 52
Fax 521602, Ginnheimer Landstr. 125
www.falken-apotheke.de (Anzeige S. 2)
Mo.-Fr. durchgeh. 8.30-18.30, Sa. 8.30-13

MediCentrum Apotheke Tel. 53 05 39 62
Fax 53 05 40 13, Wilhelm-Epstein-Str. 2
www.medicentrumapotheke.de
Mo.-Fr. durchgehend 8.30-18.30
Sa. 8.30-13 (Anzeige S. 2)

Raimund-Apotheke, Tel. 52 23 63
Kurhessenstr. 164
Mo./Di./Do./Fr. 8.30-13 + 15-18.30
Mi.+Sa.8.30-13

Architekten

Koroschetz, Sabine, Tel. 40 56 35 95
Wilhelm-Epstein-Str. 29 (s. Anzeige S. 3)
www.koroschetz.eu info@koroschetz.eu

Audio siehe **HiFi Göbel**
Tel. + Fax 53 05 5890/1
www.bernhard-goebel.de

Bäckerei

Härdtlein, Tel. 52 38 62, Hügelstr. 190

Geishecker, J. Tel. 53 11 19
Ginnheimer Ldstr. 129, Mo-Fr. 7-18.30 Uhr
Sa. 7-14, Sonntags 8.30-11.30 Uhr

Geishecker Filiale Ginnheimer Hohl 9
im Rewe-Markt, Mo.-Sa. 8-22

Schaan, Tel. 53 09 87 05
Ginnheimer Landstr. 120
Mo-Fr. 6.30-18.30, Sa. 6.30-13
Sonntags 8.30-11.30 Uhr

World of the Snacks, Cavanna,
Tel. 0151-15780180, Raimundstr.21

Bastelfarben

Siehe **Modellbau Möller** Tel. 51 22 63
(Anzeige Seite 8)

Baudekoration

Vogler, Nikolaus, Tel. 52 43 73
Fax 06401/3429, Alt Ginnheim 3

Baum und Garten, Baumdienst

Baumdienst Obert, Stefan Müller
Tel. 53 11 19, Hügelstr. 191
www.obert-baumdienst.de s. Anzeige S. 3

Beschallungen

siehe **HiFi Göbel** Tel. + Fax 53 05 5890/1
www.bernhard-goebel.de

Betten

dormiCIEL Bettenstudio Simona Link
Tel. 53 32 53
Raimundstr. 27, www.dormiciel.de
(Anzeige Seite 3) Mo. + Di.+ Sa. 10-18 Uhr
oder nach Vereinbarung

Blitzschutz

Hahl, Paul, Tel. 52 90 63, Woogstraße 20
www.hahl-blitzschutz.de/

Blumen

Aylin's Blumenladen
Tel. 0176-22 15 12 98
Ginnheimer Landstr. Unter der Brücke
Mo.-Sa. 9-18, So. 10-13 Uhr

Kamann, Tel. 52 28 38
Am Schwalbenschwanz 60
Mo-Fr. 8.30-18, Mi bis 13 Uhr, Sa. 9-13
www.blumen-kamann.de

Paizdzior, A. & Söhne, Tel. 51 86 97
Ginnheimer Landstr. 97 (Anzeige Seite 4)
Mo-Fr. 7-18.30, Sa. 8-16, So. 10-12.30 h

Rumler, Wolfgang, Tel. 52 50 44
Ginnheimer Landstr. 97
Mo-Fr. 8-18.30, Sa. 8-16, So. 10-12 h

Brautmoden

Neu ab 7.11.12: **Brautschau XXL**
Tel. 98669727, Alt Ginnheim 4
www.brautschau-xxl.de

Brillen

siehe **Optik**, Tel. 51 99 88 (Anzeige S. 8)

Bücher

Klingler, Ilse, Tel. + Fax 52 31 37
Ginnheimer Hohl 31
buchhandlung-klingler@t-online.de
(Anzeige Seite 4)
Mo-Fr. 9-13+15-18.30, Sa. 10-13 Uhr

Bürodienstleistungen

Koch, Karin, Tel. 2979014+0175-1575728
Raimundstr. 100, karinkoch@t-online.de

Büro-/Schulbedarf

Kessler-Grommet, Tel. + Fax 52 08 96
Raimundstr. 10, auch Hermes-Versand
Mo.+Do 7-14, Di.Mi,Fr. 7-18.30, Sa 8-16

Wichmann, Uta, Tel. 51 15 77
(s. Anzeige S. 7)
Am Schwalbenschwanz 75
Mo-Fr. 7.30-13+15-18.30, Sa. 7.30-13

Computer-Dienstleistungen

D.I.T.Z. DIE IT ZENTRALE, Yacoub, Mongi
Tel. 58 60 96 10, Ginnheimer Landstr. 204
Mo.-Fr. 10-14 + 15-20, Sa. 12-18 Uhr
www.itzentrale.de (Anzeige Seite 4)

Dachdecker

Brückmann Bedachung
Tel. 51 48 39, Fax 517935, Füllerstraße 51
www.bedachungsprofi.de (Anzeige Seite 3)

Elektriker

Elektrobau Mikulic, Tel. 53 05 94 58
mobil 0171-5368679
Landgraf-Wilhelm-Str. 10

Elektrotechnik

Reitz, Sacha, Tel. 95 11 71 55
Fax 95 10 90 39, August-Scheidel-Str. 23
www.elektrotechnik-reitz.de (Anzeige S. 4)

Schmidt, Hans-Jürgen,
Tel. 0172-675 2962 Fax 52 99 84,
Raimundstr. 37

Elektro + Elektronik

TronicDesign GmbH, Tel. 95 21 99 95
(Anzeige Seite 4)
Kurhessenstr. 115, www.tronicdesign.de

Energieberatung

TronicDesign GmbH, Tel. 95 21 99 95
(Anzeige Seite 4)
Kurhessenstr. 115, www.tronicdesign.de

Fahrschule

Theo Gessner Frankfurt am Main GmbH
Tel. 51 44 52 Raimundstr. 31,
www.gessner-fahrschulen.de

Nordwest, Klaus Kern, Tel. 53 16 66
Alt Ginnheim 11

Fahrräder

Fahrradhaus Wagner, Inh. Marc Hense,
Tel. 95 29 48 44, Woogstr. 21,
www.FahrradWagner.de (Anzeige Seite 5)
Mo-Fr. 9-12+15-18.30, Mi nachm.
geschlossen, Sa. 9-13 h

Fahrrad Station Frankfurt

Tel. 95 11 40 61
Ginnheimer Ldstr. 133,
www.fahrradstation-frankfurt.de
Mo-Fr. 9-13/14.30-18
Mi. Nachm. geschlossen, Sa. 9-13

Fenster

Glas-Link, Tel. 9 70 70 70
Raimundstr. 24,
(s. Anzeige S. 6)
www.glas-link.eu



Kompetenz in Ihrer Nähe: Service von Fr bis Kr

Adressen von Ginnheimer Geschäften und Dienstleistern veröffentlichen wir gern.
Mailen Sie Ihre Ergänzungs-/Änderungswünsche einfach an service@ginnheim.com

Friseure

Salon Dule, Djurdjevic R., Tel. 53 25 23
Ginnheimer Landstr. 131 (Anzeige S. 5)

Gaby's Haarstudio, Tel. 53 16 46
Ginnheimer Landstr.122

Haargenau, Gül Beceren, Tel. 52 32 39
Ginnheimer Landstr. 173 (Anzeige Seite 5)
Mo. 9.30-18, Di.-Fr. 9.30-19, Sa. 9-15 Uhr

Hammerschmidt, B., Tel. 53 38 93
Ginnheimer Landstr. 164 (Anzeige S. 5)

Frisör Matteo, Tel. 52 51 57
Kurhessenstraße 164,
Di.-Fr. 9-18/Sa 8-13 (Anzeige Seite 5)

Frisör Mekki, Tel. 95 20 93 95,
Wilhelm-Epstein-Str. 2
(im Markus-Krankenhaus) Mo.-Fr. 9-18

Salon Sahra, Tel. 52 03 67
Raimundstr. 29

Salon Siegel, Tel. 52 11 16
Kurhessenstr. 115

Fußpflege

MENA'S STUDIO, Tel. 50 69 77 17
Raimundstr. 27

Orthopädie Metz, Tel. 53 28 21
Ginnheimer Landstr. 127 (Anzeige S. 7)

Gärtnerei

Dipl. Ing. Dürre & G. Hehl, Tel. 51 51 37
Chamissostr. 38, www.die-gaertnerei.de
Do.-Fr. 10-13/14.30-18 Sa. 9-14

Lindner, Peter, Tel. 51 63 78
Ginnheimer Waldgasse 41

Gartenbau

Paizdzior, Wolfgang, Tel.+Fax 52 51 55
Ginnheimer Landstr. 66 (s. Anzeige S. 6)

Zenker, Marcus Funk: 0172-377 3356
Fax 9529 7259, Am Weimarfloss 11

Gaststätten

Restaurant Adler, Tel. 52 09 81
(s. Anz. S. 10) Ginnheimer Hohl 2a
www.zumadler.net
tägl. 11.30 bis 1 Uhr nachts

Alter Äppelkahn, Tel. 95 20 50 22
Ginnheimer Landstr.148

Blau-Gelb, Tel. 53 10 52
Am Ginnheimer Wäldchen 3 Mo-Fr.16-24,
Sa.+Feiertags 12-24, So. 10-23 h

Feldbergblick, Tel. 77 77 30
Fax 51 59 20 (Montag Ruhetag)
Ginnheimer Stadtweg 57 a

Ginnheimer Schöne Aussicht
Tel. 95 77 51 87 Ginnheimer Stadtweg 129
(täglich 11.00-23 Uhr)

Fortsetzung Gaststätten

Ginnheimer Wirtshaus Hopfen & Most
Tel. 955240000 Am Ginnh. Wäldchen 8
www.ginnheimer-wirtshaus.de

Markusquelle, Tel. 53 16 03
Wilhelm-Epstein-Str. 5

Restaurant Maximilian
Tel. 95 15 33 13
Ginnheimer Stadtweg 120

Restaurant Niddagarten
Tel. 53 08 42 72
Am Ginnheimer Wäldchen 6

Gerüstbau

Brückmann Bedachung, Tel. 51 48 39
(Anzeige Seite 3)
Füllerstr. 51, hb@bedachungsprofi.de

Gesundheitswesen

Markus-Krankenhaus, Tel. 95 33 -0
s. Ärzte Seite 15 (Anzeige Seite 6)

Getränke-Heimdienst

Johannterwage, Dieter
Tel. + Fax 53 16 15, Guaitastr. 15

Glasbau

Glas-Link, Tel. 9 70 70 70
Raimundstr. 24
www.glas-link.de (s. Anzeige S. 6)

Grabpflege

Paizdzior, Wolfgang,
Tel. + Fax 52 51 55
Ginnheimer Landstrasse 66 (Anzeige S. 6)

Grafiker

HR-GRAFIK Helmut Rieker, Tel. 52 55 85
mobil 0176-52162858, Walter-Leiske-Str. 38
www.hr-grafik.de • info@hr-grafik.de

HiFi

Göbel, Bernhard, Tel.+Fax 53 05 58 90/1
Pfeiferstr. 3, www.bernhard-goebel.de

Hörgeräte

Geers Hörakustik AG & Co. KG
Tel. 36604395, Heinzstraße 1
Mo-Fr. 9-13 + 14-18 Uhr

Hundeservice

Crocket's Wolfgang Suk, Tel. 5 60 29 82
Raimundstr. 142

Installateur siehe Sanitär-Heizung

Internetcafe

Westcall-Shop, Tel. 95 11 500
Hügelstr. 251, täglich 10-22 Uhr

Juwelier

siehe Uhrmacher, Tel. 51 13 63

Kanalsanierung

Kanaltechnik Fueß GmbH,
Tel. 53 09 88 44 (Anzeige Seite 7)
Am Hochwehr 28
info@kanaltechnik-fuess.de

Kiosk siehe auch Lotto + Zeitschriften

Kimon Kotsis, Tel. 53 18 23,
Ginnh.Landstr.126 Mo-Fr. 6-18.30, Sa. 7-15

Konditorei

Amendt, Tel. 52 46 47, Hügelstraße 177
Mo-Fr.8-18, Sa.7.30-13, So.13.30-16
(Dienstag geschlossen)
www.konditorei-amendt.de

Kosmetik

CR Cosmetic Christa Reintges, Tel.
57 60 88 69, Woogstr. 22,
info@crcosmetic.de, www.crcosmetic.de

Christas Cosmetic Stubb Tel. 53 86 87
Ginnheimer Landstr. 164 (Anzeige S. 5)

Kosmetik Praxis Gavran, Ana
Tel. 95 29 23 33, Rebgärten 52

Koch, Karin, Vertrieb & Marketing
Tel. 0175-1575728, Raimundstr. 100

MENA'S STUDIO, Tel. 50 69 77 17
Raimundstr. 27

Kraftfahrzeuge

Auto MS, Tel. 43 05 81 11
Ginnheimer Landstr. 142
Mo-Fr. 8-18 Uhr

Opitz, Henry, Tel. 52 07 09
60431 Am Weißen Stein 10

Krankengymnastik + Massagen

Becker, Jürgen, Tel. 52 09 80
Wilh.-Busch-Str. 64

Gassmann, Wolf-Dieter, Tel. 51 00 41
Wilhelm-Epstein-Str. 4,
im Markus-Krankenhaus (s. Anzeige S. 7)

Günther, Christine, Tel. 52 57 40
Am Schwalbenschwanz 77

Karge-Hörchner, Sabine, Tel. 53 34 34
Am Mühlgarten 8 (s. Anzeige S. 7)

VITALITY CENTER Physiotherapie
Tel. 9529 7777 (Anz. S. 8)
Ginnheimer Landstr. 129, Mo-Fr. 7-20
nach
Vereinbarung

Krankenhaus

**Frankfurter
Diakonie-
Kliniken GmbH
Markus Krankenhaus**
Tel. 95 33-0, Wilhelm-Epstein-Str. 2
www.fdk.info (Anzeige Seite 6)



Kompetenz in Ihrer Nähe: Service von Kü bis Re

Adressen von Ginnheimer Geschäften und Dienstleistern veröffentlichen/ändern wir gern im nächsten Ginnemer Blättche. Mailen Sie einfach an service@ginnheim.com

Küchen

Bartelt GmbH & Co. KG, Tel. 52 01 99
Ginnheimer Landstr. 187 (s. Anzeige S. 7)
Kuechentraeume-bartelt.de

Kurierservice

Engelmann, Kurt, s. Taxi & Kurier
Mobil 0163-6902001 (Anzeige S. 11)

Kurzwaren

Kleines Kaufhaus Wichmann,
Tel. 51 15 77
Am Schwalbenschwanz 75 (Anzeige S. 7)
Mo-Fr. 7.30-13+15-18.30 Sa. 7.30-13

Lebensmittel

Netto, Ginnheimer Landstr. 110
Mo-Sa. 7 - 20 Uhr

REWE, Tel. 53 05 65 64
Ginnheimer Hohl 9-13
Mo-Sa. 8 - 22 Uhr

REWE, Tel. 530 57 02-04
Ginnheimer Landstr.174-180
Mo-Sa. 8 - 22 Uhr

Lederreinigung siehe Reinigung

Lederwaren

Patrice Lederwaren, Tel. 95 77 50 77
Ginnheimer Hohl 5
Mo-Fr. 10-19, Sa. 10-16 Uhr

Lotto/Toto

siehe Bürobedarf, Kiosk und Zeitschriften

Lymphdrainage

siehe Krankengymnastik + Massagen

Malermeister

Martin, Andreas, Tel. 50 17 34
Pfeiferstr. 12

Schlotter GmbH, Tel. 53 30 38
An den drei Brunnen 36

Vogler, Nikolaus, Inh. Doris Vogler-Hahn
Tel. 52 43 73 Alt Ginnheim 3

Massagen

s. Krankengymnastik + Massagen
ESALEN Reinhard-Pfeiffer, Ingrid
Tel. 514305 Am Hochwehr 44

Maßschneiderei & Design

Hochmuth, Dagmar, Tel. 23 18 37
Ginnheimer Hohl 18
Termine n. Vereinbarung Mo-Fr. 10-18 Uhr

Maßschuhe

siehe Orthopädie Metz, Tel. 53 28 21
(Anzeige Seite 8)

Matratzen

siehe Betten dormiCIEL, Tel. 53 32 53
(Anzeige Seite 3)

Metallbau

siehe Schlosserei, Tel. 47 88 57 19
Füllerstr. 58-60 (Anzeige Seite 8)

Modellbau

PM Modellbau, 51 22 63, Fax 51 66 52
(Anzeige Seite 8)
Ginnheimer Landstr. 191-195
info@pmmodellbau.de
Mo.-Sa. 10-13 Uhr, + Mittwoch 15-18.30

Nachhilfeunterricht

Capito Nachhilfe, Birgit Gentzsch
58 60 95 90, Raimundstr. 22

Optik

Optik Steiper, Tel. 51 99 88
Ginnh. Hohl 10 (Anzeige Seite 8)
Mo.-Di. + Do-Fr. 10-19, Mi.+Sa. 10-14 Uhr

Orthopädie

VITALITY CENTER | Metz Orthopädie
Fachgeschäft GmbH, Tel. 53 28 21
Fax 520958 Ginnheimer Landstr. 127+129
Mo-Fr. 8-13/14-18, Di. bis 19 Uhr
Physiotherapie Tel. 95 29 77 77
www.metzworlde.de (Anzeige Seite 8)

Paketdienst

Hermes s. Bürobedarf Kessler-Grommet

Pflegedienst

Edelweiß Stadler-Wöll, Suse
Tel. 46992037, mobil 0176-32521897
Guaitastr. 17. (Anzeige Seite 9)

KOMM Ambulante Dienste e.V.
siehe Vereine Seite 16, Anzeige Seite 9)

Pflegedienst Ginnheim, Tel. 50 69 79 80
(Anzeige Seite 9)
Michael Hansch, Ginnheimer Landstr. 131

Physiotherapie s. Krankengymnastik

Pietät

Der Direktbestatter GmbH
Tel. 50699262
Ginnheimer Landstr. 109
www.direktbestatter.de (Anzeige Seite 6)

Pizzeria

Da Giacomo, Spaghetteria Pizzeria
Tel. 95 20 81 81
Am Schwalbenschwanz 60

Jonny, Tel. 53 42 89, Lieferservice
ab € 9,50 Ginnheimer Landstr. 172
Mo-Fr 11-15/17-22.30 Sa. geschlossen,
Sonn- + Feiertags 14-22.30 Uhr

Da Piero, Tel. 37 40 92 17
Raimundstr. 28, täglich 11-24 Uhr

Ponyreiten

Ponyhof, Auf der Schlosshecke
Sonntags 12-13 Uhr (Anzeige Seite 9)
www.ponyhof-schlosshecke.de

Postagentur

Echner Shop, Zeitschriften, Schreibwaren,
Ginnheimer Hohl 6-8, Mo-Fr. 9-13 + 14.30-
18 Uhr Mi. + Sa 9-13

Postamt 50

Deutsche Post AG, Hügelstr.181
Mo.-Fr. 8.30-18.30, Sa. 9-13, Kunden-
Hotline Tel. 01802-3333, 6 Cent je Anruf

Psychotherapie

Ammon, Jutta Dipl.-Psych. Tel. 53058155
Kurahessenstraße 152

Marquardt, Claudia, Tel. 52 16 90
Felix-Dahn-Str. 31

Rechtsanwälte

Burggraf, Florian, Tel. 9529 8088
Fax 95298089, Am Wiesenrain 17
info@ra-burggraf.de (Anzeige Seite 9)

Gerhardt, Horst, Dr. jur.
Tel. 97 20 52 24 + 523976
Fax 97 20 52 25, Fuchshohl 37

Laun, Rudolf v., LL.M., Tel. 95 11 54 12
Fachanwalt f. Steuerrecht, Fuchshohl 61

Oehm, Marianne, Tel. 53 09 66 80
www.rechtsanwaeltin-oehm.de (Anz. S.10)
Fachanwältin Familien- und Erbrecht,
Ginnheimer Ldstr.132

Reinigung, Chem. Textil-

Jasmin Textilreinigung +
Änderungsschneiderei, Tel. 5305 9806
Raimundstr. 29

>**KINGSGARD**< Endstation, Tel. 53 92 51

Quick, Tel. 52 93 36, Ginnheimer Hohl 36
Mo.-Fr. 8-11.30 + 13-18, Sa.9-13 Uhr

Reisebüro

Reisebüro LUX, Tel. 52 63 33
Kurhessenstr. 117
Mo-Fr. 10-13 + 15-18 Uhr

Vitamin-Tours,
Tel. 53 08 66 55
Raimundstr. 33



☺ Scherzchen

Was ist ein Keks unterm Baum?
Ein schattiges Plätzchen.

Wo wohnen Katzen? Im Mietzhaus!

Kompetenz in Ihrer Nähe: Service von Ro bis Z

Adressen von Ginnheimer Geschäften und Dienstleistern veröffentlichen/ändern wir gern im nächsten Ginnemer Blättche. mailen Sie einfach an service@ginnheim.com

Rollladen

Glas-Link, Tel. 9 70 70 70, Raimundstr. 24 (Anzeige Seite 6) www.glas-link.eu

Stier, Friedr. GmbH + Co. KG, Tel. 55 59 12, (Anzeige Seite 10)
Ginnheimer Hohl 26
www.stier-Rolladen.de

Sanitär-Heizung

Schreiber, René, Tel. 52 44 27
Alt Ginnheim 16 (Anzeige Seite 10)

Gebr. Vieweg Haustechnik,
Tel. 53 05 36 63, Fax 53 05 36 64
Füllerstr. 55 (s. Anzeige Seite 10)
www.vieweg-haustechnik.de

Sanitätshaus

Weitner GmbH, Tel. 95 11 57 59-0
Wilhelm-Epstein-Str. 2
Eingang Ginnheimer Landstr.
www.ot-weitner.de (Anzeige Seite 8)

Schlosserei

AS Metallbau, Schlereth,
Tel. 47 88 57 19, Füllerstraße 58-60
www.as-metallbau.com (Anzeige S. 8)

Schmuck

siehe Uhrmacher Tel. 51 13 63

Schreibwaren

Endstation, Tel. 53 92 51
Ginnheimer Ldstr. 148

Ott, H., Tel. 52 43 62
Ginnheimer Landstr. 165

Wichmann, Uta, Tel. 51 15 77
Am Schwalbenschwanz 75
(s. Anzeige S. 7)

Schreinereien

Börner, Horst, Tel. 52 47 82
Kurahessenstr. 160
www.schreinerei-boerner.de

Huppert & Börner GmbH
Tel. 53 26 09 Fax 53 30 59
Ginnheimer Stadtweg 108 (s. Anz. S. 11)
Mo-Do. 7-12.30/13-16 h, Fr. 7-12.30 h

Schuhe / Schuhmacher

siehe Orthopädie Metz, Tel. 53 28 21
(Anzeige Seite 8)
www.laufensiebesser.de

Sitzmöbel / Stühle

dormICIEL Bettenstudio, Link, Simona
AGR-Zertifiziertes Fachgeschäft für
MOIZI-Mehrzweckstühle, Tel. 53 32 53
Raimundstraße 27, www.dormiciel.de
(Anzeige Seite 3)
Beratungstermine auch n. Vereinbarung

Sparkasse

Frankfurter Sparkasse von 1822
Tel. 2641-1027
Filiale 27, Kurhessenstr. 166
Mo + Do 9-13+14-18,
Di, Mi, Fr. 9-13+14-16
www.frankfurter-sparkasse.de

Stadtwandern mit Kultur

Klieber, Gabriele, Tel. 51 03 53
gabriele.klieber@t-online.de

Steuerberater

Groß, Tanja
Tel. 53 05 55 33, Fax 53 05 82 85
(Anzeige S. 11)
Ginnheimer Landstr. 132
t.gross@stbgross.de www.stbgross.de

Hessenthaler, Günter, Tel. 51 15 51
(Anzeige Seite 11)

Hessenthaler, Peter, Tel. 58 60 77-0
Am Mühlgarten 10 (Anzeige Seite 11)
www.Stb-Hessenthaler.de

Volkening, Dagmar
Tel. 597 23 69, Fax 95 11 27 83
(Anzeige S. 11) Schönbornstr. 5
dagmar.volkening@t-online.de

Tankstelle

Keck, Tel. 51 21 31, Kurhessenstr. 111
Mo-Fr. 6.30-20, Sa. 7-19
Sonn- + Feiertags 8-12.30 (Anzeige S. 3)

Teppichreinigung

Jasmin Textilreinigung, Tel. 5305 9806
Raimundstr. 29
Mo.-Fr. 8.30-18.30, Sa. 9-14 Uhr

Teppichreinigungsmaschinen

siehe Reinigung: Jasmin + Quick

Taxi & Kurier

Engelmann, Kurt, 0163-69 02 001
Alt Ginnheim 4 (Anz. Seite 11)

Textilreinigung Siehe Reinigung

Tierfutter

s. Ärzte / Tierärztin Dr. med. vet. Töpfer
Tel. 95 20 91 61 (Anzeige Seite 12)

Übersetzungen

Delavre, Tina, Dipl. Dolm. (Engl., Russ.)
Tel. 524458, Fax 52 37 07
An den Drei Brunnen 8

Haupt, Silvia (Italienisch), Tel. 51 06 68,
Rebgärten 46

Parkan, O., (Spanisch/Tschechisch),
Tel. 95 29 77 23
vereidigte Übers. parkan@t-online.de

Wollgarten, Ilse (Engl./Franz.),
Tel. 59 744 78 Woogstr. 34 g,
IlseWollgarten@t-online.de

Uhrmacher + Juwelier

Tschesch, G., Tel. 51 13 63
Ginnheimer Hohl 6-8
Mo-Fr. 10-13 + 15-18.30
Mi. Nachm. geschlossen, Sa. 10-13

Umzüge

Trinklein GmbH, Tel. 53 20 97
Ginnheimer Ldstr. 192
www.trinklein-gmbh.de

Versicherungen + Vorsorge

Allianz Büro Ralf Wieland
Tel. 51 61 60 Raimundstr. 33

M. Nixdorf, Tel. + Fax 95 29 79 64
Paquetstr. 3

R + V Generalagentur Harald Wallrabenstein, Tel. 53 38 09
Ginnheimer Landstr. 148
www.harald-wallrabenstein.rvv.de
(Anzeige Seite 12)

Wäscherei+ Heissmangel

Rovaggi, Salvatore, Tel. 95 10 79 07
Kurhessenstrasse 115
Mo.-Fr. 8-18.30, Sa. 8-14 Uhr

Werbung

siehe Grafiker HR-Werbung
hr-grafik@online.de

Wolle

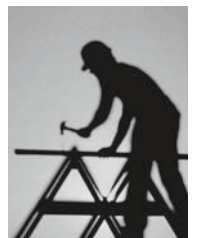
siehe Kurzwaren
Kleines Kaufhaus Wichmann
Tel. 51 15 77 (Anzeige Seite 7)

Zeitschriften + Lotto + RMV-Marken

„Endstation“, Tel. 53 92 51
Ginnheimer Landstr. 148
Mo-Fr. 6.30-18.30 Sa. 7-15 h

Zimmerei

Börner, Jean Dieter,
Tel. 52 94 46
Fuchshohl 4



☺ Scherzchen

Willkommen im Schützenverein:
Schießen lernen, Freunde treffen!

"Das ist mein voller Ernst!", sagte die Frau, als sie Lärm im Treppenhaus hörte.

Der angetrunkene Fahrer säuselt:
"Ich habe nur Tee getrunken."
Darauf der Polizist: "Dann haben Sie mindestens 1,8 Kamille ..."